



**Reitor**  
**Prof. Reinaldo Centoducatte**

**Vice-reitora**  
**Prof<sup>a</sup>. Ethel Leonor Noia Maciel**



CENTRO DE CIÊNCIAS JURÍDICAS E ECONÔMICAS

Diretor

**Prof. Rogério Naques Faleiros**

Vice-diretor

**Prof. Tárek Moysés Moussallem**

Gestão 2013-17 / 2017-2021

Relatório referente ao período de  
01/01/19 a 31/12/19

## Listagem de Siglas

CCJE	Centro de Ciências Jurídicas e Econômicas
FINEP	Financiadora de Estudos e Projetos
DCF	Departamento de Contabilidade e Finanças
GLPI	Gestão Livre de Parque de Informática
PAD's	Planos de Atividades Docentes
PAEPE II	Projetos Especiais de Apoio ao Ensino, Pesquisa e Extensão - Apoio Administrativo
PROAD	Pró-reitoria de Administração
PROGEP	Pró-reitoria de Gestão de Pessoas
PROGRAD	Pró-reitoria de Graduação
PROPLAN	Pró-reitoria de Planejamento de Desenvolvimento institucional
PRPPG	Pró-reitoria de Pesquisa e Pós-Graduação
PU	Prefeitura Universitária
RAD's	Relatórios de Atividades Docentes
SAPPG	Sistema Acadêmico de Pesquisa e Pós-Graduação
SCDP	Sistema de Compras de diárias e passagens
SecG	Secretaria Geral do CCJE
SGD	Sistema de Gestão de Demandas - PU
SIE	Sistema de Informação para o Ensino
SUCC	Secretaria Unificada de Colegiados de Curso
SUD	Secretaria Unificada de Departamentos
SUPG	Secretaria Unificada de Pós-Graduação
TCC's	Trabalhos de Conclusão de Curso



## Regimento Geral da UFES

Artigo 26. Compete ao Conselho Departamental  
I.(...)

VI. aprovar o relatório anual do Diretor do Centro,  
a ser encaminhado ao Reitor.

## Estatuto da UFES

Art. 59. O Diretor de cada unidade apresentará ao Reitor, até o último dia útil do mês de janeiro de cada ano, relatório circunstanciado de sua administração no exercício anterior.



### Missão do CCJE/UFES

“Contribuir para o desenvolvimento da sociedade por meio da formação técnico-científica do cidadão, da produção e da disseminação do conhecimento social, político e econômico mediante a gestão política e acadêmica, promovendo a integração entre o ensino, a pesquisa e a extensão”. (Definida no Planejamento Estratégico do CCJE, realizado em 2014)

### Visão de Futuro

“Ser reconhecido como um Centro de excelência de Ensino, Pesquisa e Extensão na área de Ciências Sociais Aplicadas no Brasil, comprometido com a inclusão social e a consolidação de cursos tradicionais e dos novos cursos de graduação e pós-graduação”. 2015-2019. (Definida no Planejamento Estratégico do CCJE, realizado em 2014)

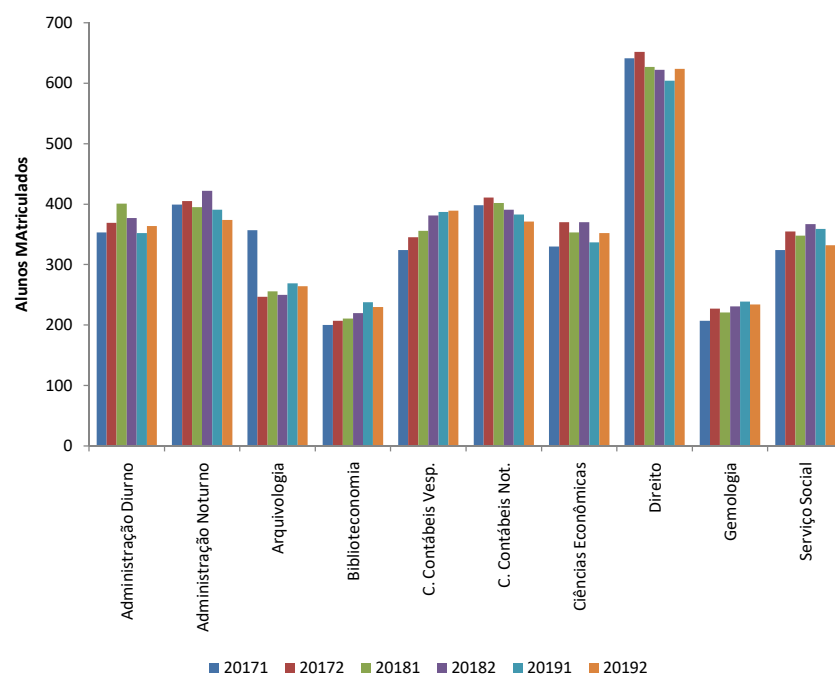


## Valores

- Defesa dos princípios da Universidade
- Transparência nos atos administrativos
- Comprometimento com a gestão Impessoal e participativa
- Economicidade e eficiência no uso de recursos públicos e institucionais
- Garantia e respeito às decisões colegiadas
- Respeito à diversidade e pluralidade de opiniões
- Valorização do docente, do servidor técnico-administrativo e do aluno no ambiente institucional

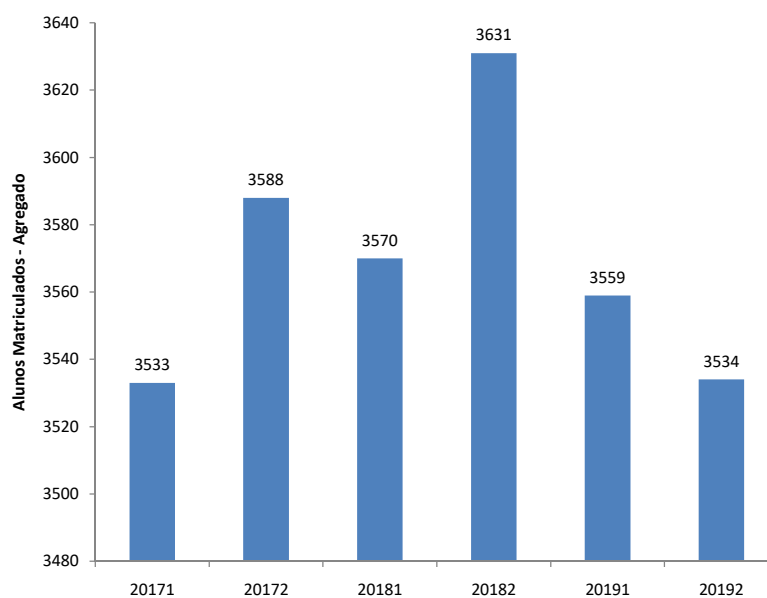
(Definidos no Planejamento Estratégico do CCJE, realizado em 2014)

### Alunos de Graduação Matriculados no CCJE. 2017-19



Fonte: Relatório SIE/SUCC

### Alunos de Graduação Matriculados no CCJE. 2017-19

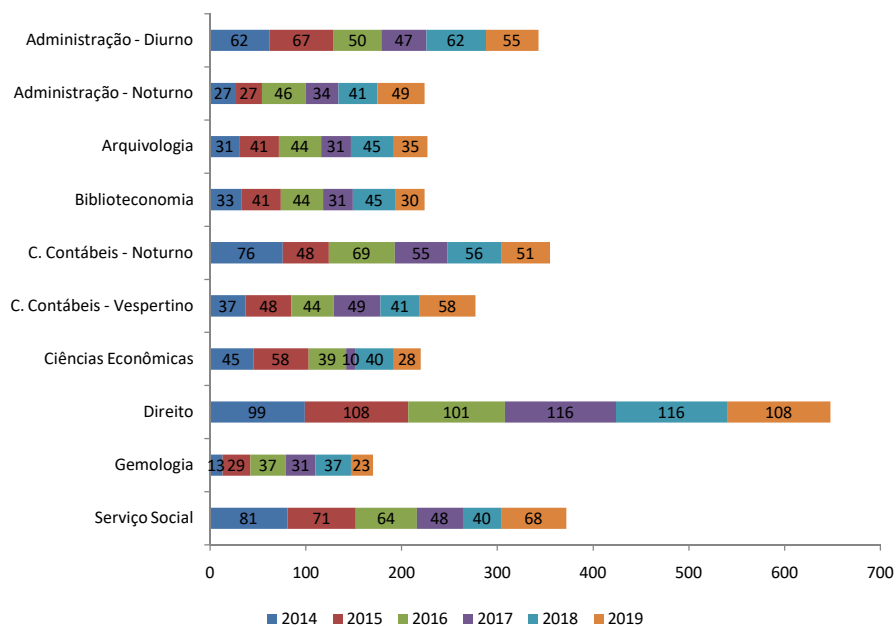


Fonte: Relatório SIE/SUCC



## Alunos Graduados no CCJE 2014-19

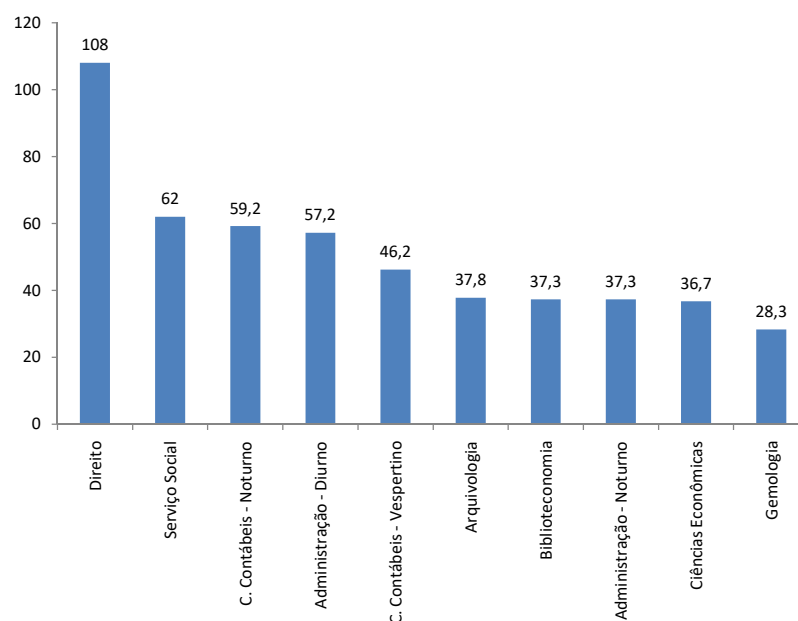
Obs: para 2019/2 consideramos os alunos que integralizaram a carga horária do curso



Fonte: Relatório SIE/SUCC

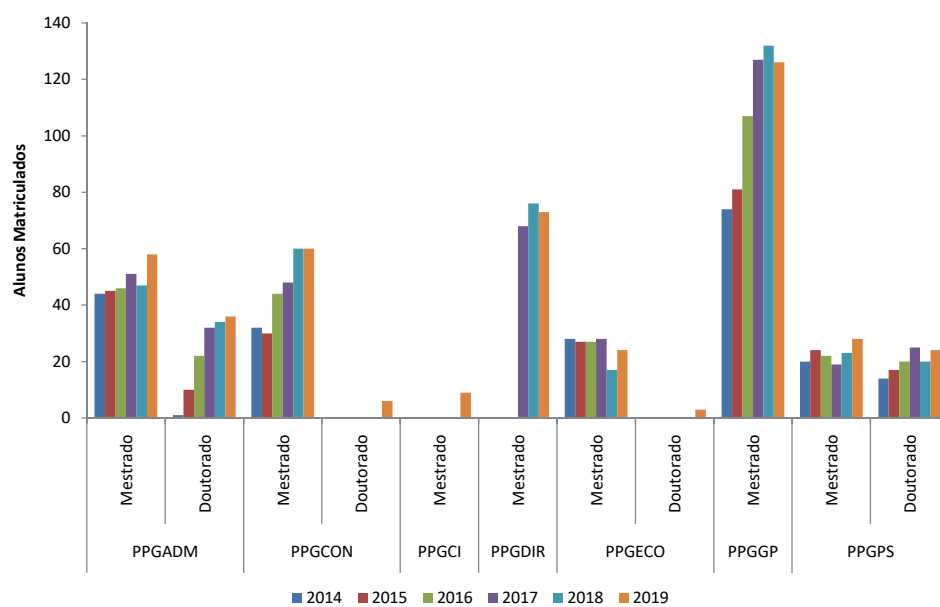
### Alunos Graduados no CCJE 2014-19 (média por Curso)

Obs: para 2019/2 consideramos os alunos que integralizaram a carga horária do curso



Fonte: Relatório SIE/SUCC

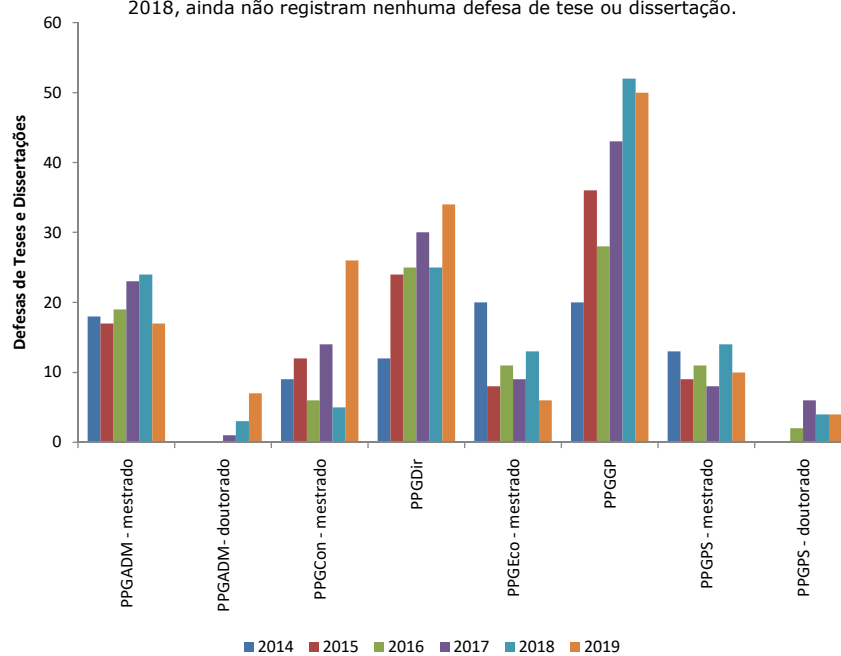
### Alunos de Pós-Graduação matriculados no CCJE. 2014-19



Total 2019: 447 alunos  
Fonte: SUPG/SAPPG/UFES

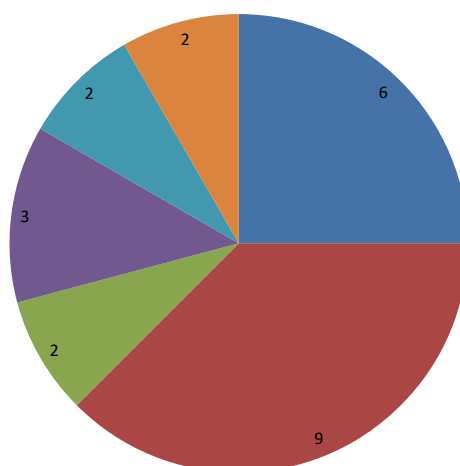
### Defesas de Teses e Dissertações CCJE (2014-2019)

Obs: PPGCI, PPGCon/doutorado e PPGeco /doutorado, por terem sido criados em 2018, ainda não registram nenhuma defesa de tese ou dissertação.



Fonte: SAPPG/UFES/SUPG. (Total 579)

### Ações de extensão ativas no CCJE (ativas em 2019) (Projetos, Eventos, programas e cursos)

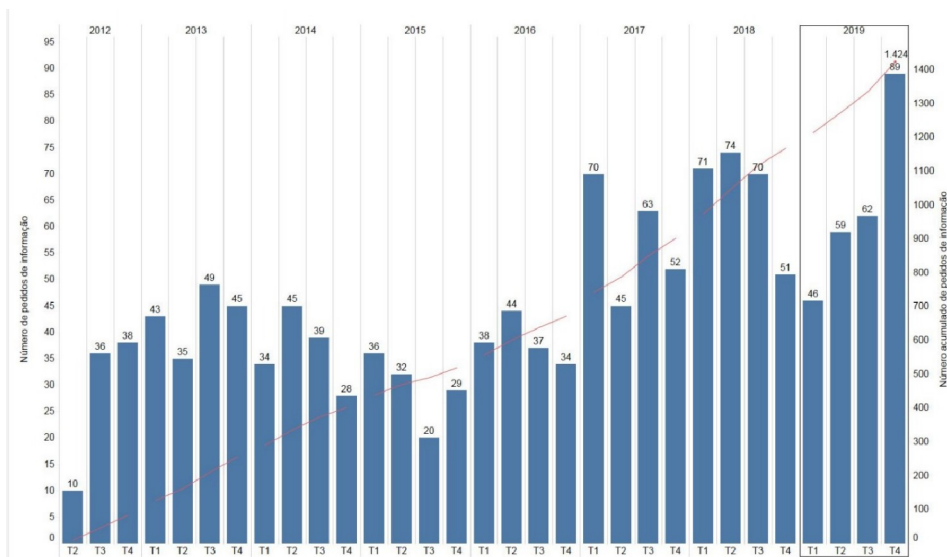


■ Direito ■ Serviço Social ■ C. Contábeis ■ Gemologia ■ Biblioteconomia ■ C. Econômicas

Fonte: <https://projetos.ufes.br/#/consulta-projetos>.  
Acesso em 14/01/20.

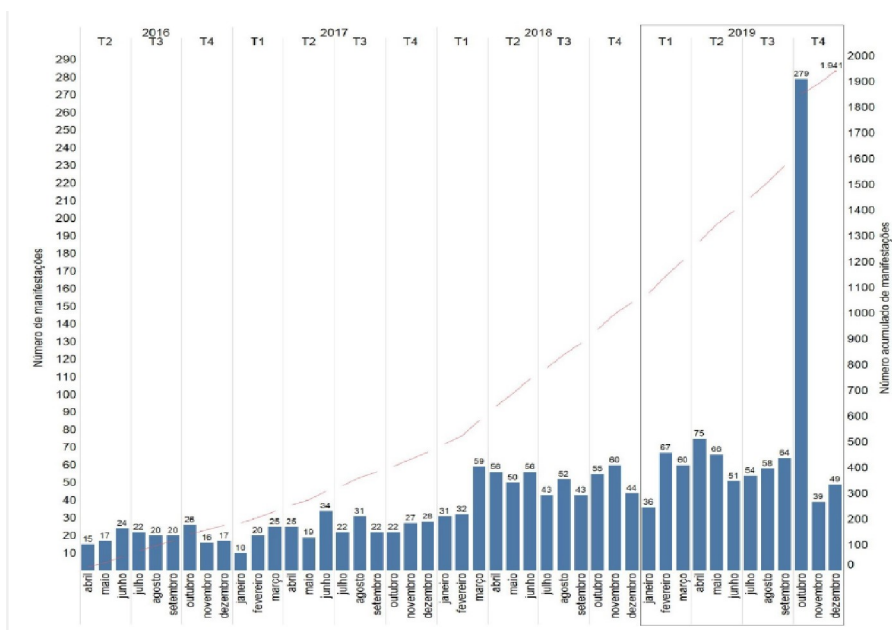


### Histórico do n. de pedidos de informação - UFES Sistema e-OUV 2012-2019



Fonte: Ouvidoria UFES. Relatório Ano 2019. Disponível em: [http://ouvidoria.ufes.br/sites/ouvidoria.ufes.br/files/field/anexo/relatorio\\_anual\\_2019\\_-\\_ouvidoria.pdf](http://ouvidoria.ufes.br/sites/ouvidoria.ufes.br/files/field/anexo/relatorio_anual_2019_-_ouvidoria.pdf). Acesso em 17/01/20

### Histórico do n. de manifestações- UFES Sistema e-OUV 2016-2019

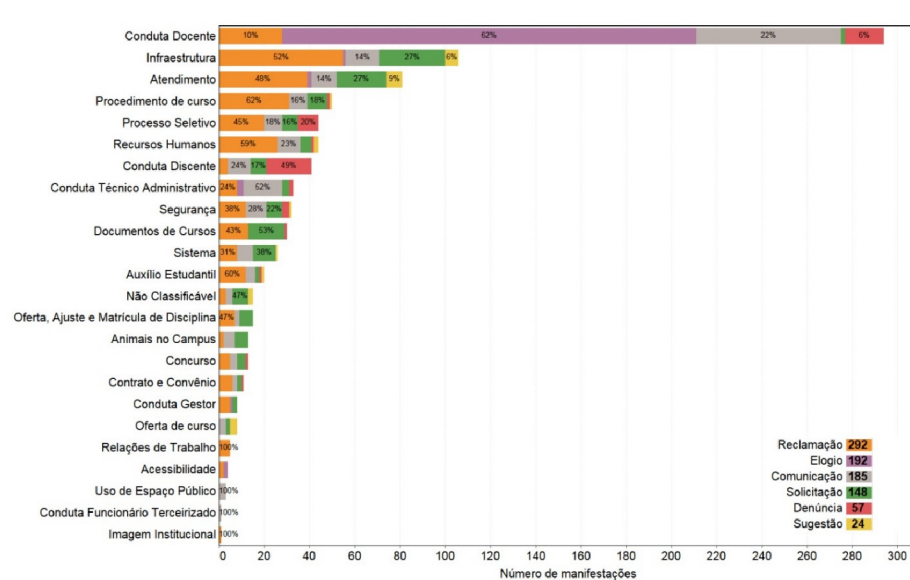


Fonte: Ouvidoria UFES. Relatório Ano 2019. Disponível em:  
[http://ouvidoria.ufes.br/sites/ouvidoria.ufes.br/files/field/anexo/relatorio\\_anual\\_2019\\_-\\_ouvidoria.pdf](http://ouvidoria.ufes.br/sites/ouvidoria.ufes.br/files/field/anexo/relatorio_anual_2019_-_ouvidoria.pdf). Acesso em 17/01/20



## Ouvidoria – Manifestações por assuntos - UFES

Sistema e-OUV. 2019



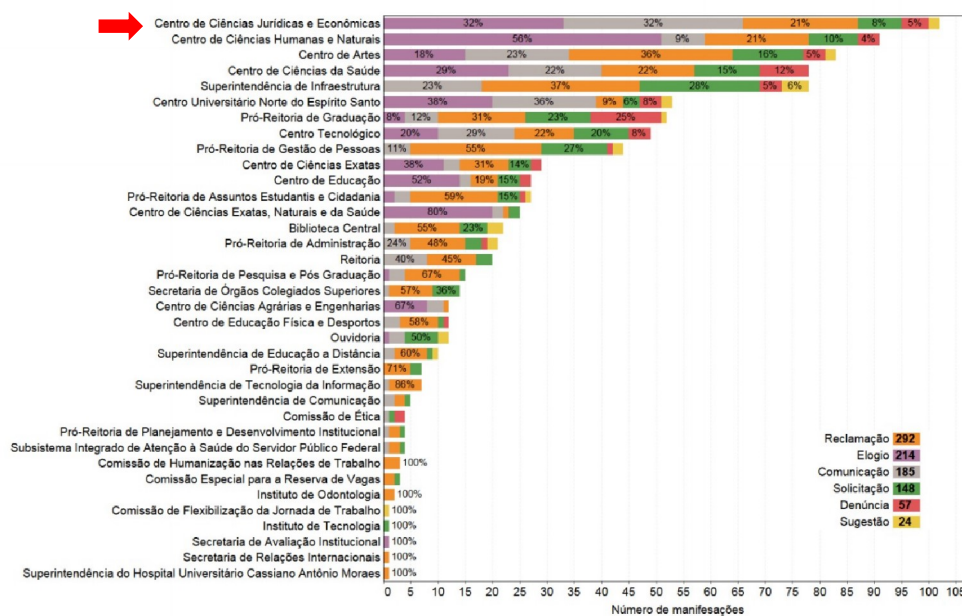
Fonte: [http://ouvidoria.ufes.br/sites/ouvidoria.ufes.br/files/field/anexo/relatorio\\_anual\\_2019\\_-\\_ouvidoria.pdf](http://ouvidoria.ufes.br/sites/ouvidoria.ufes.br/files/field/anexo/relatorio_anual_2019_-_ouvidoria.pdf) . Acesso em 17/01/20





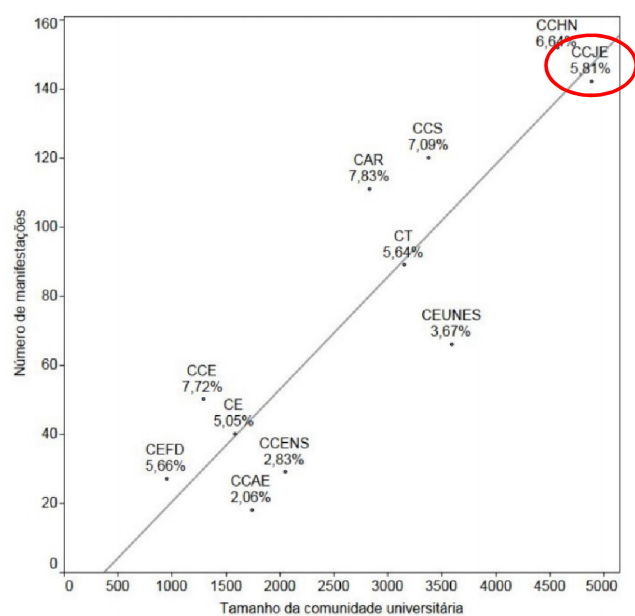
## Ouvidoria – Manifestações por setor - UFES

Sistema e-OUV. 2019



Fonte: [http://ouvidoria.ufes.br/sites/ouvidoria.ufes.br/files/field/anexo/relatorio\\_anual\\_2019\\_-\\_ouvidoria.pdf](http://ouvidoria.ufes.br/sites/ouvidoria.ufes.br/files/field/anexo/relatorio_anual_2019_-_ouvidoria.pdf). Acesso em 17/01/20

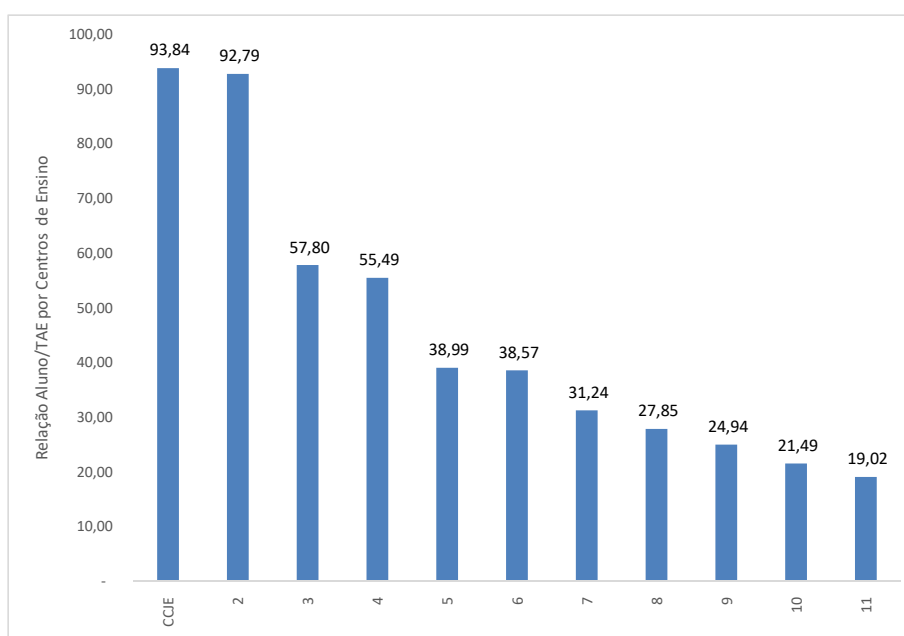
### Ouvidoria – Participação da comunidade nos Centros de Ensino - UFES. Sistema e-OUV. 2019



Fonte:

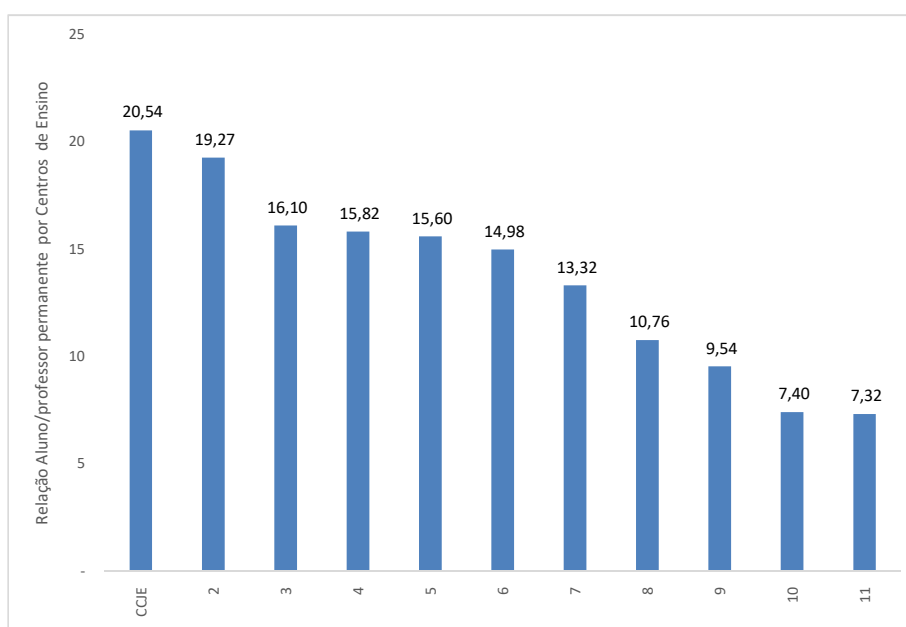
[http://ouvidoria.ufes.br/sites/ouvidoria.ufes.br/files/field/anexo/relatorio\\_anual\\_2019\\_-\\_ouvidoria.pdf](http://ouvidoria.ufes.br/sites/ouvidoria.ufes.br/files/field/anexo/relatorio_anual_2019_-_ouvidoria.pdf) . Acesso em 17/01/20

### Relação número de alunos - graduação/TAE's - 2019



Fonte: Para o quantitativo de alunos: Relatório 11.02.06.03.32 (Total de Alunos Ativos por Curso (UFES)) do Sistema de Informação para o Ensino (SIE). Para o quantitativo de TAE's ver: <http://progep.ufes.br/quadros-e-informacoes>. Acesso em 14/01/2020.

## Relação número de alunos de graduação/Professores - 2019



Fonte: Para o quantitativo de alunos: Relatório 11.02.06.03.32 (Total de Alunos Ativos por Curso (UFES) do Sistema de Informação para o Ensino (SIE). Para o quantitativo de docentes ver: <http://progep.ufes.br/quadros-e-informacoes>. Acesso em 14/01/2020



## SUMÁRIO

### I – Estrutura Organizacional do CCJE

- a) Secretaria Geral
- b) SUPG
- c) SUD
- d) SUCC
- e) Arquivo Setorial

### II – Infraestrutura e Manutenção

### III – Solicitação de Material de Consumo e Permanente

### IV – Fonte 100 (Passagens, Diárias, Transporte, Ajuda de custo)

### V – Fonte 158

## SUMÁRIO

### I – Estrutura Organizacional do CCJE

- a) SUCC
- b) SUPG
- c) SUD
- e) Secretaria Geral
- b) Arquivo Setorial

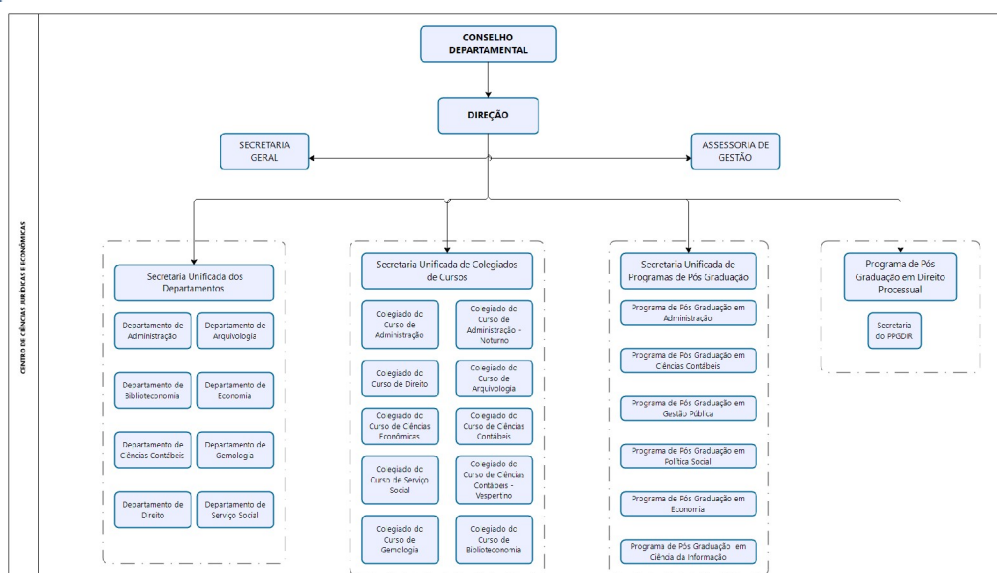
### II – Infraestrutura e Manutenção

### III – Solicitação de Material de Consumo e Permanente

### IV – Fonte 100 (Passagens, Diárias, Transporte, Ajuda de custo)

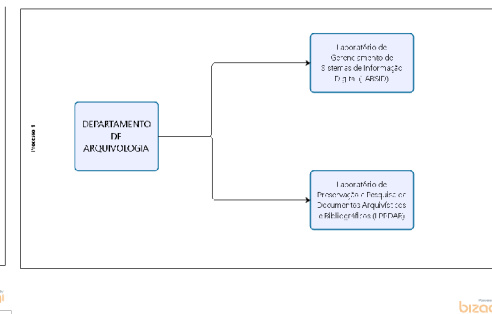
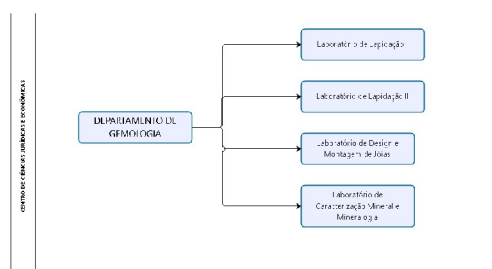
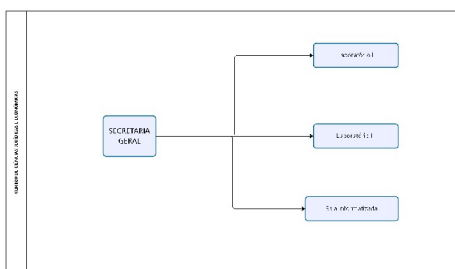
### V – Fonte 158

## Estrutura organizacional



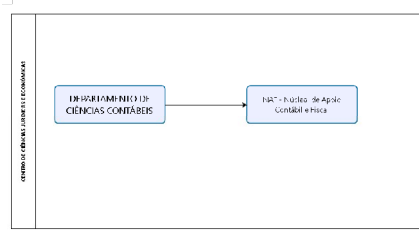
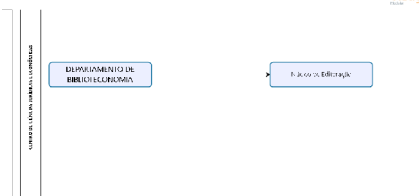
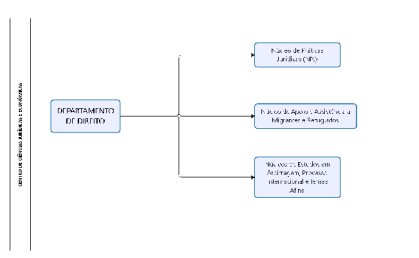
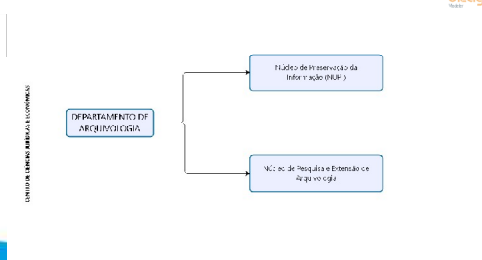
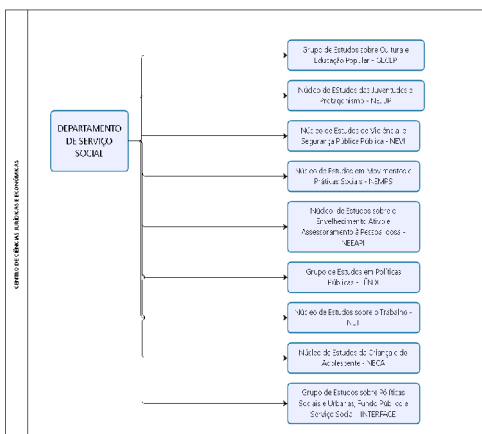


## Laboratórios CCJE





## Núcleos CCJE



## SUMÁRIO

### I – Estrutura Organizacional do CCJE

- a) SUCC
- b) SUPG
- c) SUD
- d) Secretaria Geral
- e) Arquivo Setorial

### II – Infraestrutura e Manutenção

### III – Solicitação de Material de Consumo e Permanente

### IV – Fonte 100 (Passagens, Diárias, Transporte, Ajuda de custo)

### V – Fonte 158



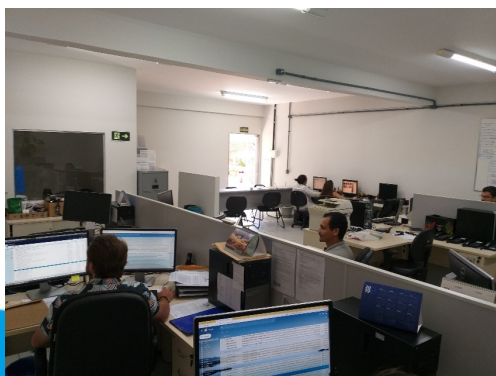
## Secretaria Unificada de Colegiados de Curso

### Equipe em 2019

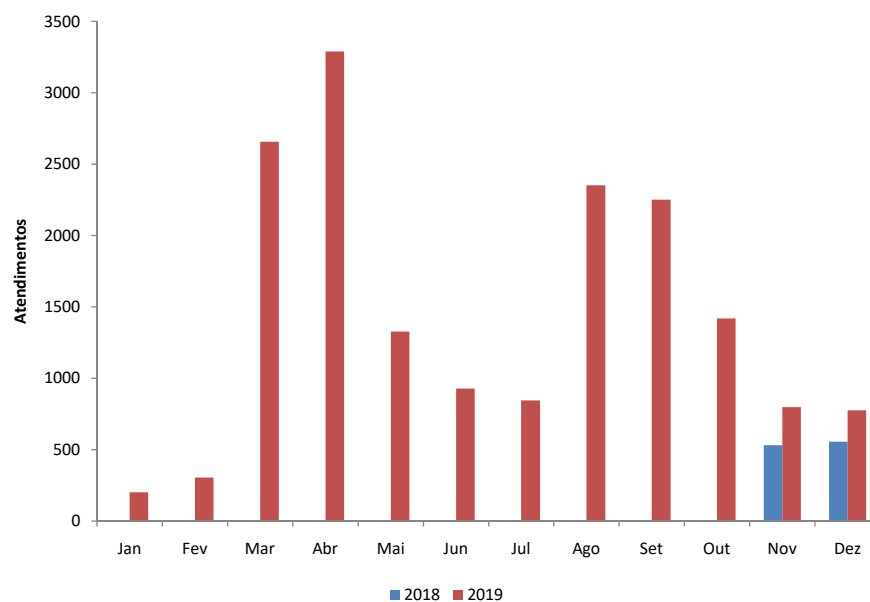
Aline Bergamin Athayde de Souza (7h -13h)  
Andrea Furieri Rodrigues (7h-13h)  
Anelize Procópio Ferreira (13h às 19h)  
Camilo Espindula Gianordoli (15h às 21h)  
Carlos Alberto Butkovsky Junior (13h às 19h)  
Caroline Lube Pestana (13h às 19h)  
Iury da Silva Pessôa (15h às 21h)  
João Paulo Matedi Alves (7h às 13h)  
Michel Eduardo Teixeira Cristo (15h -21h)  
Luiza Camporez Pimentel (7h -13h)



## Secretaria Unificada de Colegiados de Curso

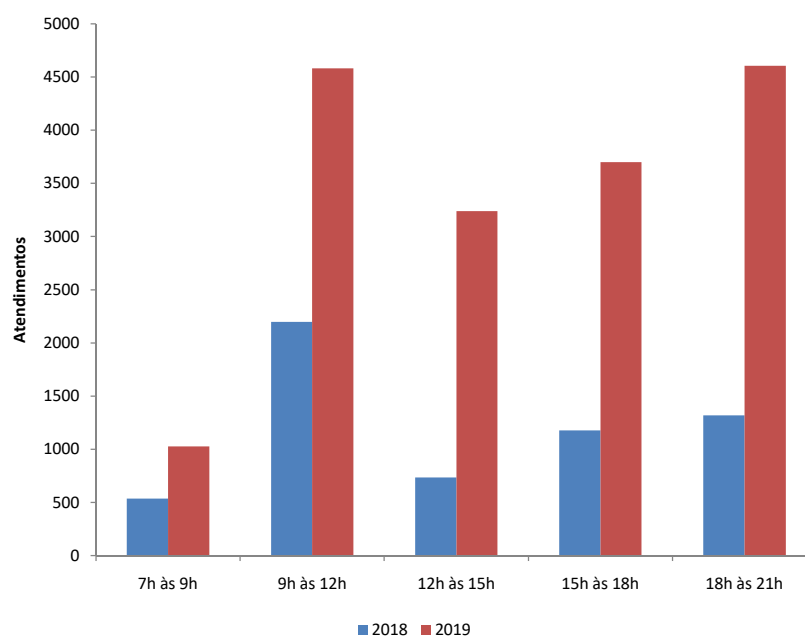


### Secretaria Unificada de Colegiados de Curso



Fonte: Sistema de Registro de Atendimentos (Tickets) PROGEP/UFES  
Obs: Sistema PROGEP considerado a partir de sua implantação em 31/10/18. T  
Total de atendimentos em 2019: 17.151

### Secretaria Unificada de Colegiados de Curso



Fonte: Sistema de Registro de Atendimentos (Tickets) PROGEP/UFES  
Obs: Sistema PROGEP considerado a partir de sua implantação em 31/10/18. Dados de 2018 (mar-dez) SUCC/PAEPE II

### Graduação – Resultado das últimas avaliações institucionais realizadas

Curso	Avaliação/Ano	Resultado (Escala de 1 a 5)
Arquivologia	INEP/MEC (2016)	5
Direito	ENADE (2018)	5
Biblioteconomia	INEP/MEC (2015)	4
Gemologia	INEP/MEC (2018)	4
Administração (MAT/NOT)	ENADE (2018)	4
Ciências Contábeis (VESP/NOT)	ENADE (2018)	4
Serviço Social	ENADE (2018)	4
Ciências Econômicas	ENADE (2018)	3

Fonte: SEAVIN/UFES. Observação: os cursos de Arquivologia, Biblioteconomia e Gemologia não realizam o ENADE, recebendo, portanto, visitas *In loco* do INEP/MEC. Os cursos de Administração (MAT/NOT), Ciências Contábeis (VESP/NOT), Direito, Ciências Econômicas e Serviço Social realizaram o ENADE em 2018.

## SUMÁRIO

### I – Estrutura Organizacional do CCJE

- a) SUCC
- b) SUPG
- c) SUD
- d) Secretaria Geral
- e) Arquivo Setorial

### II – Infraestrutura e Manutenção

### III – Solicitação de Material de Consumo e Permanente

### IV – Fonte 100 (Passagens, Diárias, Transporte, Ajuda de custo)

### V – Fonte 158





## Secretaria Unificada de Pós-Graduação - SUPG

### Equipe em 2019

Adriana Barbosa Gonçalves (7h às 13h)

Adriana Xavier Rorigues Pratti (13h às 19h)

Aline Ribeiro Vargas (7h às 13h)

Edma Jantorno (7h às 13h)

Fábio dos Santos Cordeiro (9h às 12h – 13h às 18h)

Liliana de Mello Braz Alencar (13h às 19h)

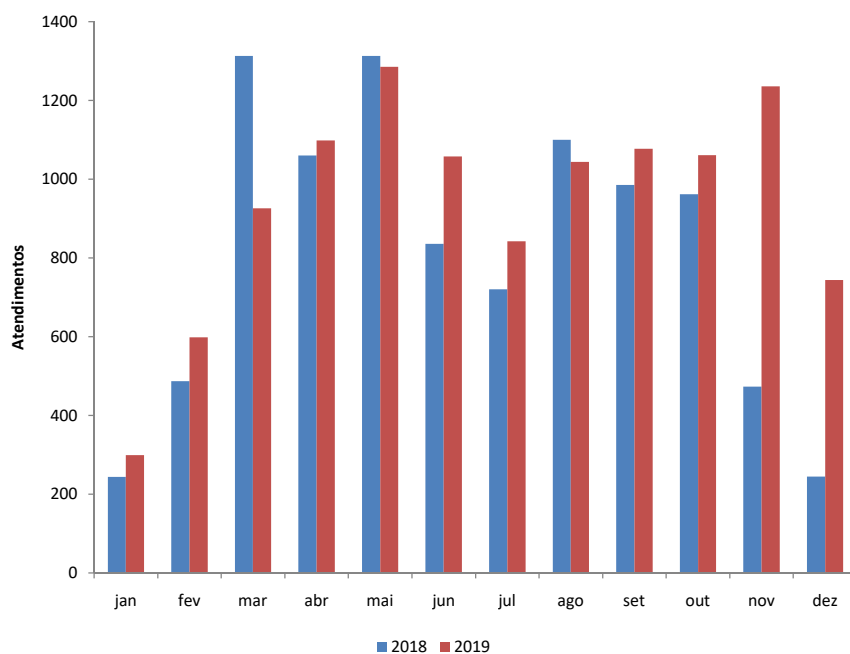
Luciano Marchesi Marques (12h às 18h)

Rayani Mozer Bissoli (15h às 21h)

## Secretaria Unificada de Pós-Graduação - SUPG

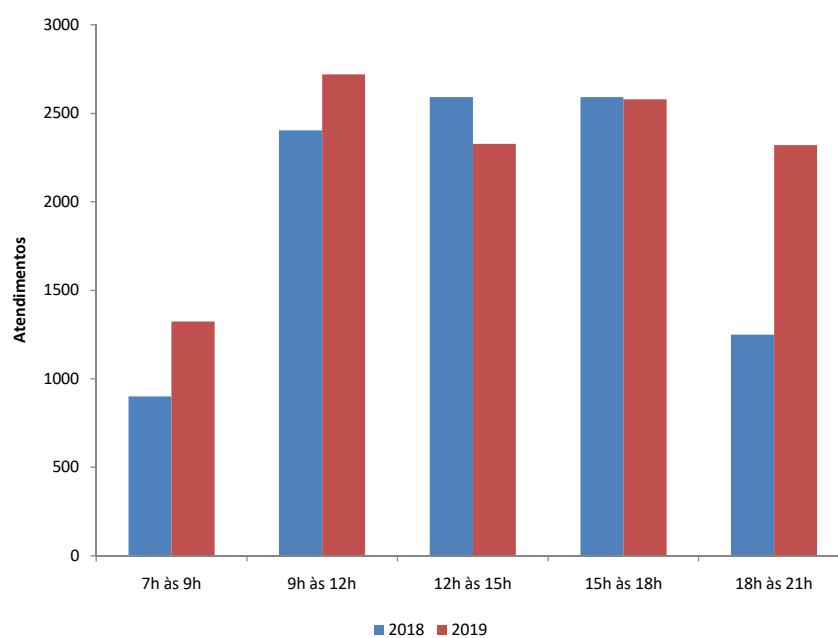


### SUPG – Atendimentos Mensais



Fonte: Sistema de Registro de Atendimentos (Tickets) PROGEP/UFES  
Obs: Sistema PROGEP considerado a partir de sua implantação em 31/10/18. Para os meses anteriores (jan-out de 2018), SUPG/PAEPE II  
Total de atendimentos em 2019: 11.268

### SUPG – Atendimentos por período



Fonte: Sistema de Registro de Atendimentos (Tickets) PROGEP/UFES  
Obs: Sistema PROGEP considerado a partir de sua implantação em 31/10/18. Para os meses anteriores (jan-out de 2018), SUPG/PAEPE II  
Total de atendimentos em 2019: 11.268

### Pós-Graduação CCJE – Atual avaliação dos Programas

Curso	Avaliação	Resultado
PPGPS	CAPES	5
PPGEco	CAPES	4
PPGAdm	CAPES	4
PPGCon	CAPES	4
PPGDir	CAPES	3
PPGGP	CAPES	3
PPGCI	CAPES	3

Fonte: SUPG-CCJE

## SUMÁRIO

### I – Estrutura Organizacional do CCJE

- a) SUCC
- b) SUPG
- c) SUD
- d) Secretaria Geral
- e) Arquivo Setorial

### II – Infraestrutura e Manutenção

### III – Solicitação de Material de Consumo e Permanente

### IV – Fonte 100 (Passagens, Diárias, Transporte, Ajuda de custo)

### V – Fonte 158

## Secretaria Unificada de Departamentos - SUD

### Equipe em 2019

Ana Paula Santos Calmon (7h às 13h)

Brunella Dallorto Fantin (7h às 13h)

Caroline Bolsoni Ribeiro (12h às 18h)

Giovanna Mannato Angius (7h às 13h)

Jadson Bonini Zampirolo (15h às 21h)

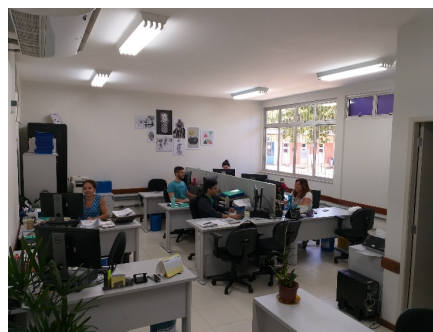
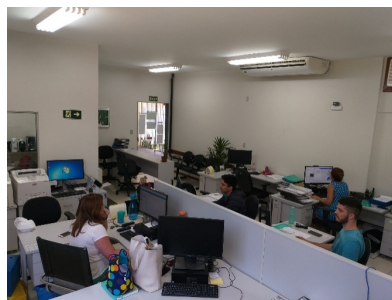
Juliete de Oliveira Azeredo (12h às 18h)

Téthys Cysne Gobbi (7h às 12h - 13h às 16h)

Tiago de Carvalho Von Randow (15h às 21h)

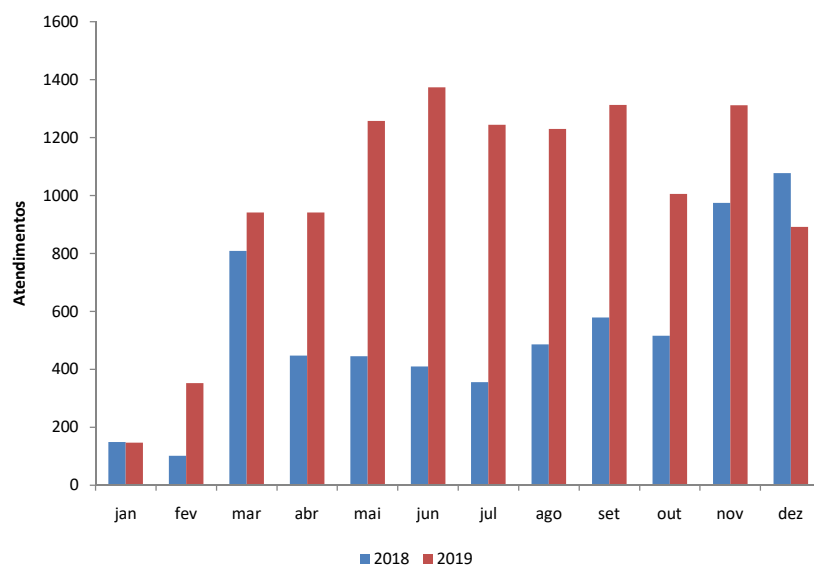
Wesley Barbosa Gomes (15h às 21h)

### Secretaria Unificada de Departamentos - SUD



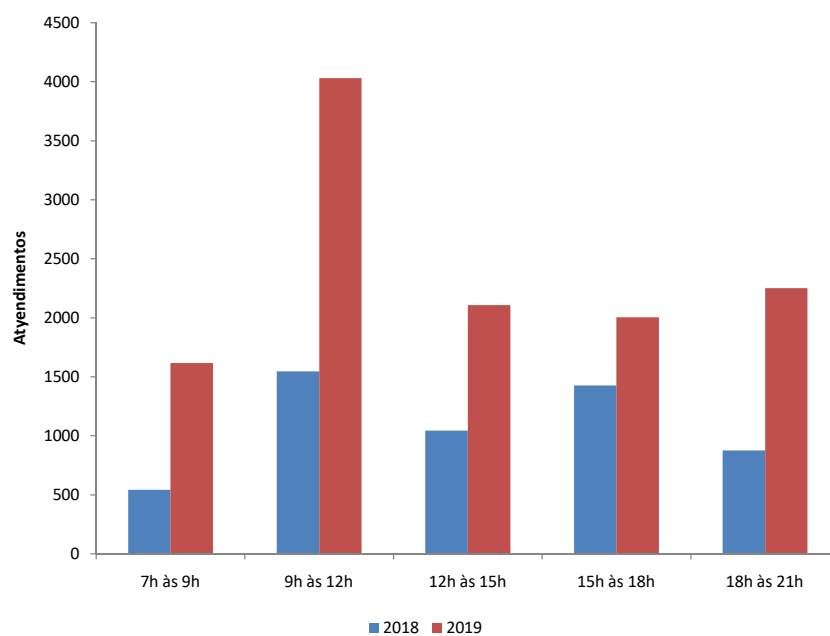


## Secretaria Unificada de Departamentos – SUD



Fonte: Sistema de Registro de Atendimentos (Tickets) PROGEP/UFES  
Obs: Sistema PROGEP considerado a partir de sua implantação em 31/10/18. Para os meses anteriores (jan-out de 2018), SUD/PAEPE II  
Total de atendimentos em 2019: 12.010

### Secretaria Unificada de Departamentos – SUD



Fonte: Para 2019: Sistema de Registro de Atendimentos (Tickets) PROGEP/UFES  
Para 2018: SUD/PAEPE II

Total de atendimentos em 2019: 12.010

Obs: Apenas 40 atendimentos foram registrados após às 20h em 2019.



## SUMÁRIO

### I – Estrutura Organizacional do CCJE

- a) SUCC
- b) SUPG
- c) SUD
- d) **Secretaria Geral**
- e) Arquivo Setorial

### II – Infraestrutura e Manutenção

### III – Solicitação de Material de Consumo e Permanente

### IV – Fonte 100 (Passagens, Diárias, Transporte, Ajuda de custo)

### V – Fonte 158



## Secretaria Geral/Laboratórios de Informática

### Equipe em 2019

Adriana Gomes Ferri (7h às 13h)  
Aldemir Ferreira (anistiado) (5h às 12h / 13h às 15h)  
Aubigner Costa Graça (13h às 19h)  
Carlos José Kill (Terceirizado) (12h às 17h/ 18h às 22h)  
Deivison M. Colar (Terceirizado) (7h às 12h / 13h às 17h)  
Eliany Trancoso Carvalho Thomaz (15h às 21h)  
Fernando Ferreira Tinelli (16h às 22h)  
Flávia Peixoto Ramos (12h às 18h)  
Leonardo Gomes Dummer (7h às 13h)  
Mariana Oliveira Rasseli (10h às 16h)  
Sebastião Luiz Ribeiro (anistiado) (5h às 12h / 13h às 15h)  
Thatiana Carvalho Rangel Luchi (7h às 12h - 13h às 17h)  
Vivian Chagas Barbosa (Terceirizado) (7h às 12h / 13h às 17h)  
William Gabriel Correa Petris (7h às 13h)

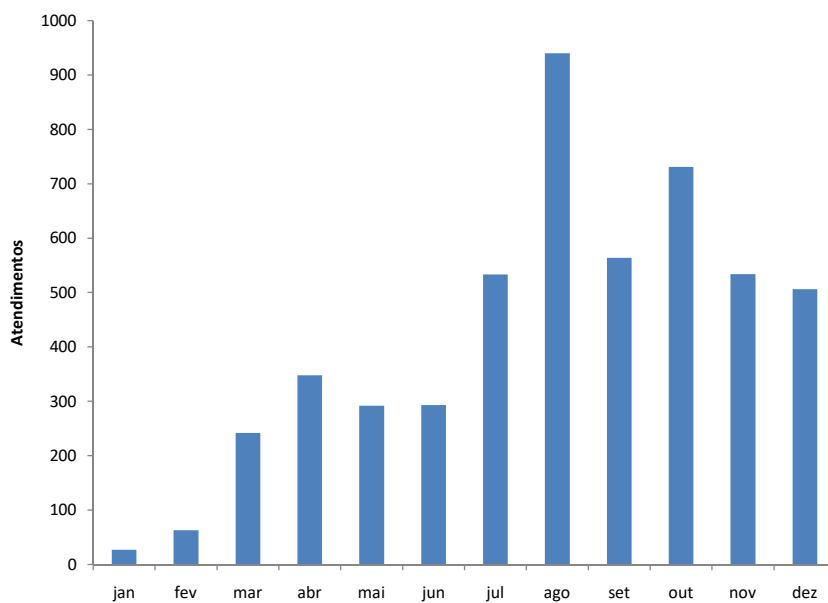


## Secretaria Geral/Laboratórios de Informática





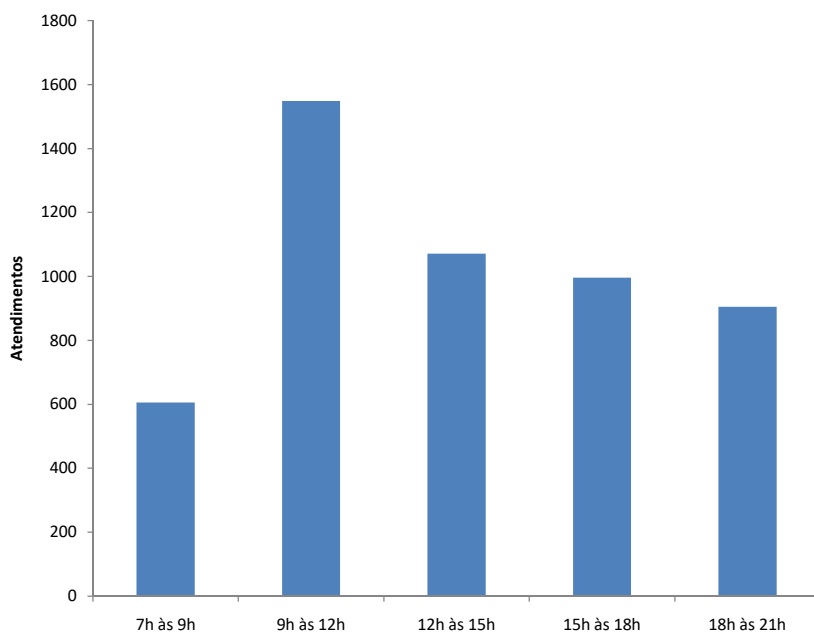
### Secretaria Geral: Atendimentos em 2019



Fonte: Sistema de Registro de Atendimentos (Tickets) PROGEP/UFES  
Total de atendimentos em 2019: 5.073



### Secretaria Geral - Atendimentos



Fonte: Sistema de Registro de Atendimentos (Tickets) PROGEP/UFES.

## Secretaria Geral Solicitação de Serviços *Online*



### Solicitação de Serviços

- Solicitação de Limpeza
- Solicitação de Manutenção
- Solicitação de material de Consumo mensal



### Solicitação de Serviços de TI

- Solicitar Serviço
- Acompanhar Serviço
- Cancelar Serviço
- Avaliar Serviço



### Reserva de Espaço Físico

- Auditório Manuel Vereza
- Laboratório de Informática
- Salão Rosa
- Salas de Aula

Disponível em: [www.ccje.ufes.br](http://www.ccje.ufes.br)





**UNIVERSIDADE FEDERAL  
DO ESPÍRITO SANTO**

## Secretaria Geral



Universidade Federal  
do Espírito Santo

Portal UFES® | Fale conosco

Ir para o conteúdo 1 Ir para o menu 2 Ir para a busca 3  A- A A+

### Centro de Ciências Jurídicas e Econômicas

- Sobre o CCJE ▾
- Conselho Departamental ▾
- Solicitação de serviços ▾
- Reserva de espaço físico ▾
- Espaço físico ▾
- Help Desk - Lenatec
- Departamentos ▾
- Graduação ▾
- Secretaria Unificada de Colegiados de Curso (SUCC)
- Secretaria Unificada dos Programas de Pós-graduação (SUPG)
- Pesquisa ▾
- Extensão

#### Seja Bem-Vindo



**CCJE adota novo procedimento para solicitações de serviços de limpeza**

Informamos que as solicitações de serviços de limpeza já podem ser realizadas pelo formulário de Solicitação de manutenção disponível no site do CCJE.

Notícias
Eventos
Editais

**Recepção Institucional para os calouros 2018/1 do CCJE**

Convidamos a todos para participarem da Recepção Institucional para os calouros 2018/1 do CCJE, que será realizada no dia 20 de março de 2018, no Auditório Manoel Vereza, às 08 e 19 horas.

Participem desse momento de integração!

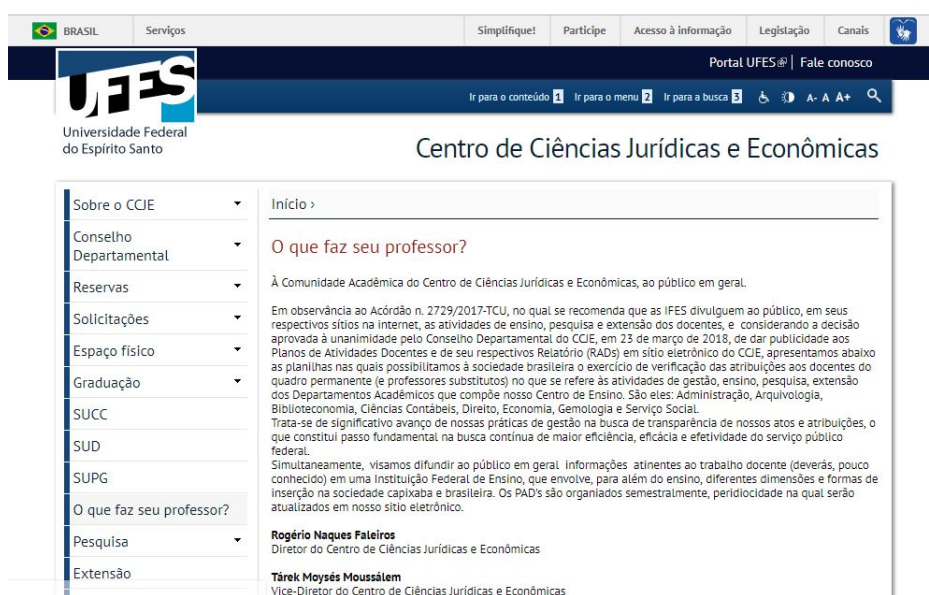
**Educ-Ufes oferece curso preparatório para ensino**

**Ufes fica entre oito melhores em competição de mediação empresarial em Paris**

O Núcleo de Estudos em Tratamento Adequado de Conflitos (Neap) da Ufes ficou entre as oito melhores em um total de 66 equipes participantes da 13ª Competição Internacional de Mediação Empresarial. O evento começou no dia 2 de fevereiro e termina nesta quarta, 7, em Paris (França).

Disponível em: [www.ccje.ufes.br](http://www.ccje.ufes.br)

## Secretaria Geral – Publicização dos PAD's e RAD's dos Departamentos Acadêmicos do CCJE;



BRASIL Serviços Simplifique! Participe Acesso à Informação Legislação Canais

Portal UFES® | Fale conosco

Ir para o conteúdo 1 Ir para o menu 2 Ir para a busca 3

Universidade Federal do Espírito Santo

### Centro de Ciências Jurídicas e Econômicas

- Sobre o CCJE
- Conselho Departamental
- Reservas
- Solicitações
- Espaço físico
- Graduação
- SUCC
- SUD
- SUPG
- O que faz seu professor?
- Pesquisa
- Extensão

Início >

#### O que faz seu professor?

À Comunidade Acadêmica do Centro de Ciências Jurídicas e Econômicas, ao público em geral.

Em observância ao Acórdão n. 2729/2017-TCU, no qual se recomenda que as UFES divulguem ao público, em seus respectivos sítios na internet, as atividades de ensino, pesquisa e extensão dos docentes, e considerando a decisão aprovada à unanimidade pelo Conselho Departamental do CCJE, em 23 de março de 2018, de dar publicidade aos Planos de Atividades Docentes e de seu respectivos Relatório (RADs) em sítio eletrônico do CCJE, apresentamos abaixo as planilhas nas quais possibilitamos à sociedade brasileira o exercício de verificação das atribuições aos docentes do quadro permanente (e professores substitutos) no que se refere às atividades de gestão, ensino, pesquisa, extensão dos Departamentos Acadêmicos que compõe nosso Centro de Ensino. São eles: Administração, Arquivologia, Biblioteconomia, Ciências Contábeis, Direito, Economia, Gemologia e Serviço Social.

Trata-se de significativo avanço de nossas práticas de gestão na busca de transparência de nossos atos e atribuições, o que constitui passo fundamental na busca contínua de maior eficiência, eficácia e efetividade do serviço público federal.

Simultaneamente, visamos difundir ao público em geral informações atinentes ao trabalho docente (deverás, pouco conhecido) em uma Instituição Federal de Ensino, que envolve, para além do ensino, diferentes dimensões e formas de inserção na sociedade capixaba e brasileira. Os PAD's são organizados semestralmente, periodicidade na qual serão atualizados em nosso sítio eletrônico.

**Rogério Naques Faleiros**  
Diretor do Centro de Ciências Jurídicas e Econômicas

**Tárek Moysés Moussâiem**  
Vice-Diretor do Centro de Ciências Jurídicas e Econômicas

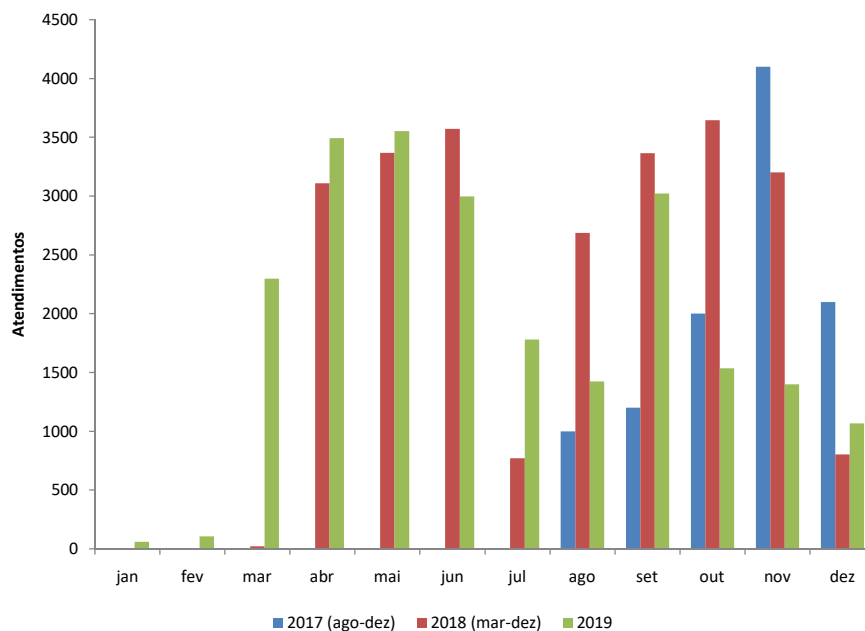
Disponível em: [www.ccje.ufes.br](http://www.ccje.ufes.br)



### Secretaria Geral

### Laboratórios de Informática CCJE

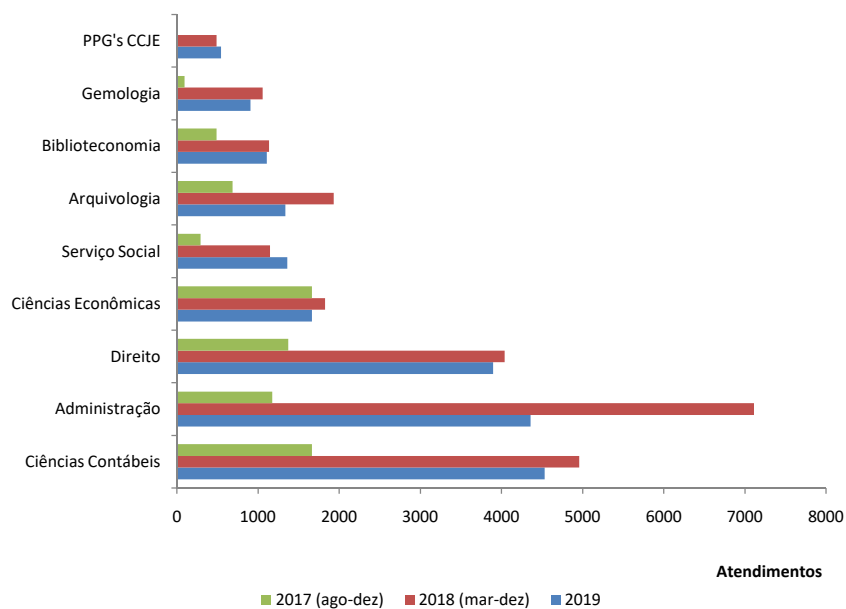
Atendimentos mensais



Fonte: LAB-CCJE/PAEPE II

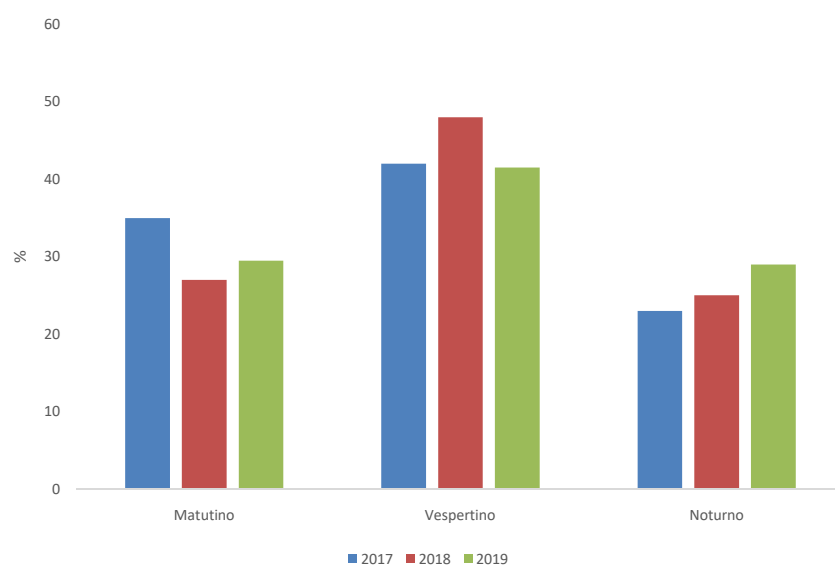
## Secretaria Geral

### Laboratórios de Informática CCJE – Atendimentos 2017-19



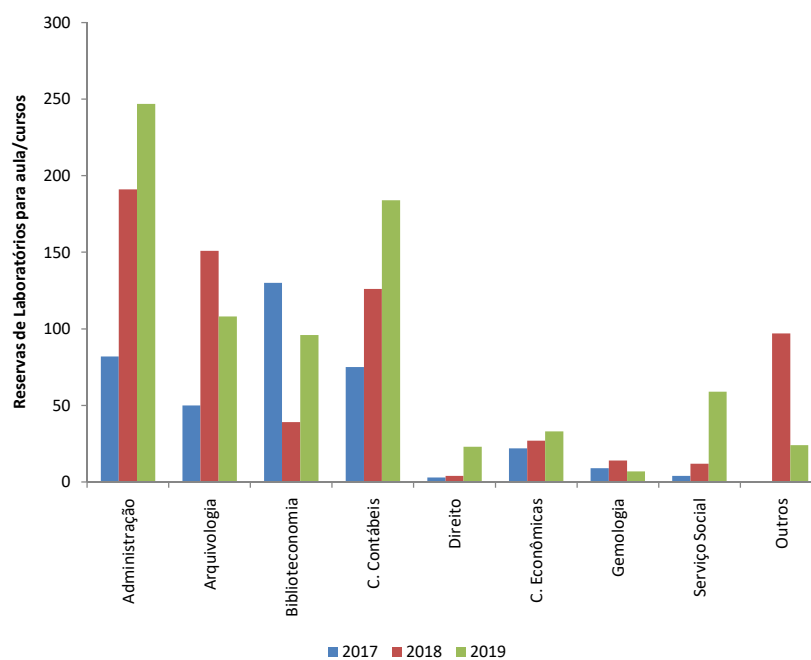
Fonte: LAB-CCJE/PAEPE II. N. de Atendimentos 2019: 22.734

## Secretaria Geral

Laboratórios de Informática CCJE  
Utilização (%) por turnos 2017-19

Fonte: LAB-CCJE/PAEPE II

### Laboratórios de Informática CCJE – Reservas para aulas/cursos

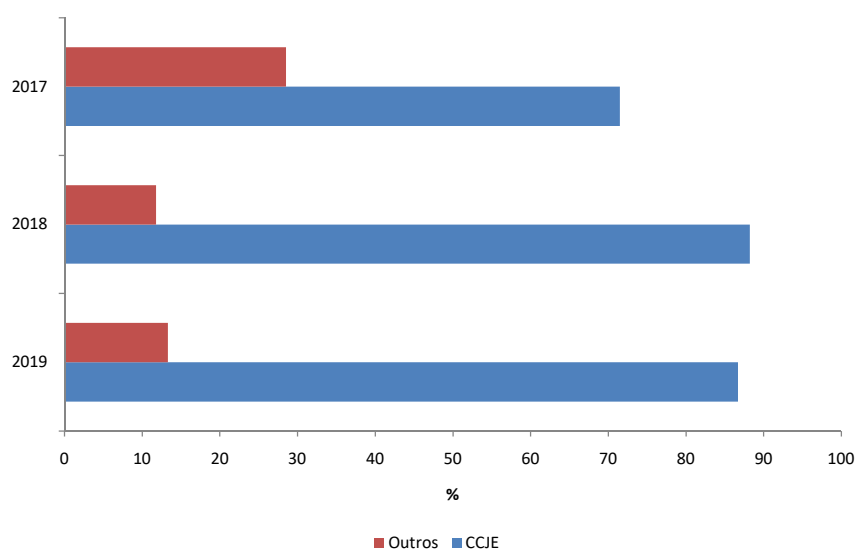


Fonte: LAB-CCJE/PAEPE II. O campo "Outros" inclui reservas de treinamento de servidores extra CCJE, e dos cursos de Estatística, Ciências Biológicas, Enfermagem e Psicologia

## Secretaria Geral

## Laboratórios de Informática CCJE

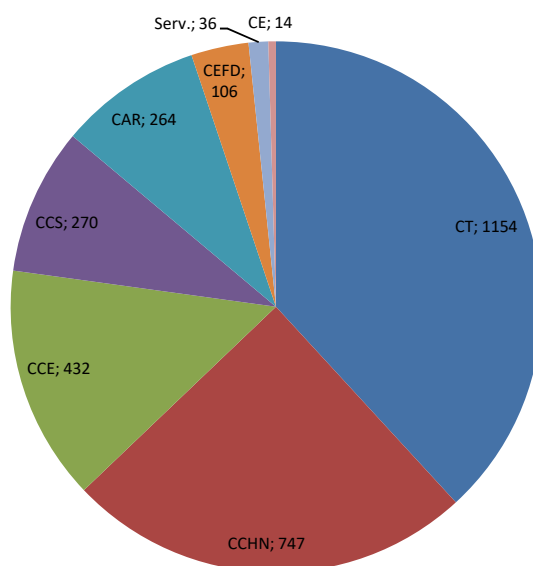
% de utilização por alunos de outros Centros de Ensino



Fonte: LAB-CCJE/PAEPE II

## Laboratórios de Informática CCJE

Atendimentos aos demais Centros de Ensino



Fonte: LAB-CCJE/PAEPE II



## SUMÁRIO

### I – Estrutura Organizacional do CCJE

- a) SUCC
- b) SUPG
- c) SUD
- d) Secretaria Geral
- e) Arquivo Setorial**

### II – Infraestrutura e Manutenção

### III – Solicitação de Material de Consumo e Permanente

### IV – Fonte 100 (Passagens, Diárias, Transporte, Ajuda de custo)

### V – Fonte 158

## ARQUIVO SETORIAL



## ARQUIVO SETORIAL – Projetos Desenvolvidos em 2019

Orientação: Profa. Dra. Juliana S. Simonato e Edma Jantorno

Período	ALUNOS DE ESTÁGIO SUPERVISIONADO - CURSO ARQUIVOLOGIA	SETOR DO CCJE	SÍNTESE DAS ATIVIDADES REALIZADAS
2019/1	ANACOELI CACCIARI	Arquivo Setorial	Descrição documental de acervo do CCJE
2019/1	MORGANA BATISTA SANTOS	Arquivo Setorial	Descrição documental de acervo do CCJE
2019/2	LAISA DAVID	Sala do Departamento de Administração	Tratamento e estudo da massa documental. Identificação e separação de tipologias documentais
2019/2	ICARO DOS SANTOS SILVA	Arquivo Setorial	Descrição documental de acervo do CCJE
2019/2	ISRAEL SILVA GONÇALVES	Arquivo Setorial	Descrição documental de acervo do CCJE

Projeto de pesquisa: **A tipologia documental como metodologia aplicada na organização de arquivos.**

Coordenadora: Profa. Dra. Juliana Sabino Simonato

Integrante – servidor técnico-administrativo

Edma Jantorno

Integrantes – alunos de graduação

Caio Rocha Rocio

Lorena Mongin Boasquevisque Pestana

Nayra Ricco Bermudes Clabunde

Resultado dos trabalhos realizados em 2019: **Manual técnico: descrição de procedimentos e tipos documentais da Secretaria Unificada de Colegiados de Cursos (SUCC/CCJE) - Versão preliminar.**



### Alguns eventos que ocorreram no CCJE em 2019





## SUMÁRIO

### I – Estrutura Organizacional do CCJE

- a) SUCC
- b) SUPG
- c) SUD
- d) Secretaria Geral
- e) Arquivo Setorial

### II – Infraestrutura e Manutenção

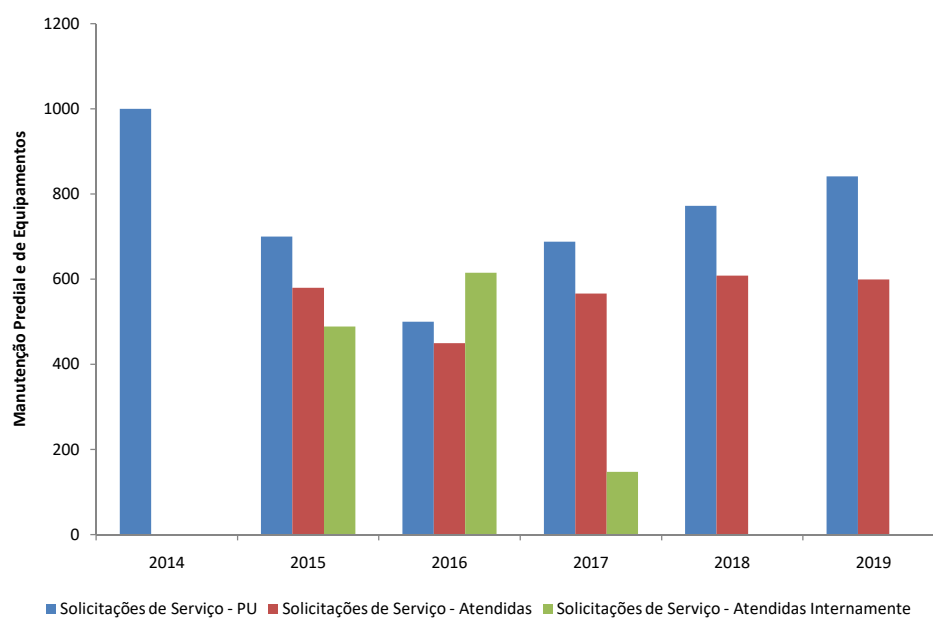
### III – Solicitação de Material de Consumo e Permanente

### IV – Fonte 100 (Passagens, Diárias, Transporte, Ajuda de custo)

### V – Fonte 158

### VI – Projetos Estratégicos

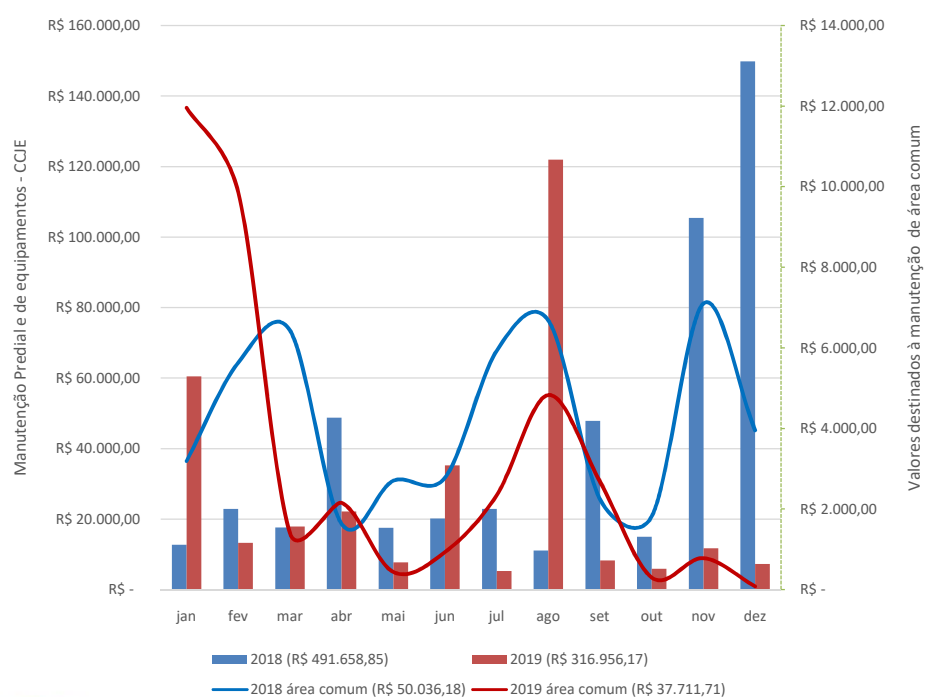
### Infraestrutura e Manutenção (Solicitações 2014-19)



Obs: Dados disponíveis pelo SGD/PU a partir de **2015**.  
As Solicitações de Serviço Internas (manutenção simples) foram atendidas pelo CCJE entre janeiro e março de 2017; desde então os serviços foram concentrados na PU.

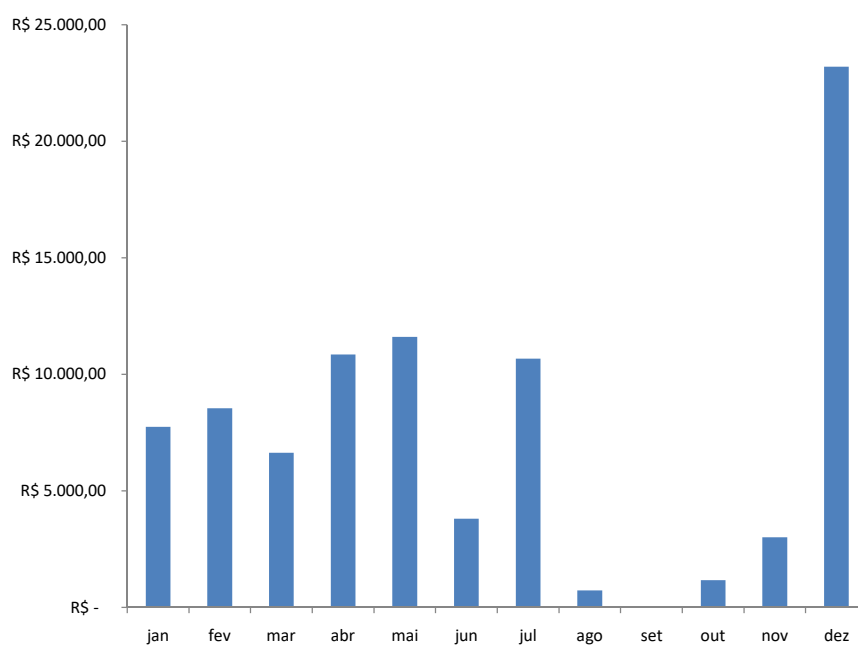
## Manutenção Predial/Equipamentos 2018-19

(inclui participação do CCJE na manutenção de área comum)



Fonte: PU/UFES

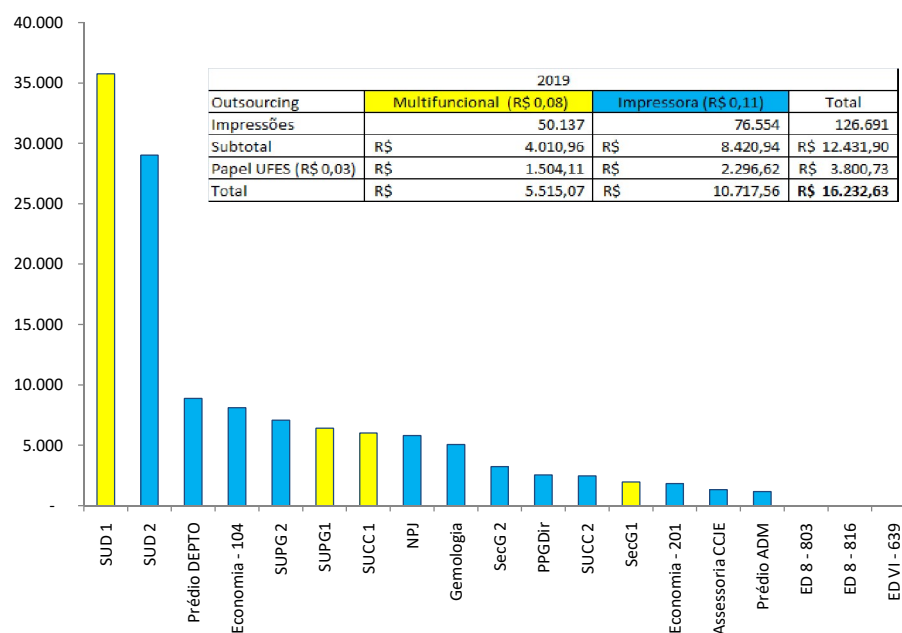
## Manutenção de Ar Condicionado – 2019



Total: R\$ 87.977,63. Fonte: PU/UFES



### Impressões Outsourcing – 2019



Total de Impressões: 126.691 . Fonte: NTI/UFES. Obs: custo do papel A4 já contabilizado no Material de Consumo do CCJE. Os recursos para o contrato outsourcing compõe o grupo de despesas não realocáveis



## Infraestrutura e Manutenção

### **Algumas Ações:**

- Troca de lâmpadas comuns por lâmpadas LED (em curso);
- Melhoria da Iluminação Externa (LED);
- Finalização da Reforma Interna do ED V;
- Implementação do sistema de impressão outsourcing
- Troca de aparelhos de ar condicionado de algumas salas de aula e gabinetes;
- Reforma do prédio da Direção do CCJE
- Instalação de painéis solares;
- Instalação de AP. Rede Eduroam;



## Instalação de Placas Fotovoltaicas (Painéis solares)



## Iluminação Externa



## Finalização da Reforma Interna do Prédio ED V



R\$ 56.656,22 utilizados na obra em 2019

## Instalação de Sistema de Impressão Outsourcing



### Instalação de Aparelhos de Ar Condicionado/Reforma do Prédio da Direção (foram instalados nove novos aparelhos /rede lógica e elétrica)





## SUMÁRIO

### I – Estrutura Organizacional do CCJE

- a) SUCC
- b) SUPG
- c) SUD
- d) Secretaria Geral
- e) Arquivo Setorial

### II – Infraestrutura e Manutenção

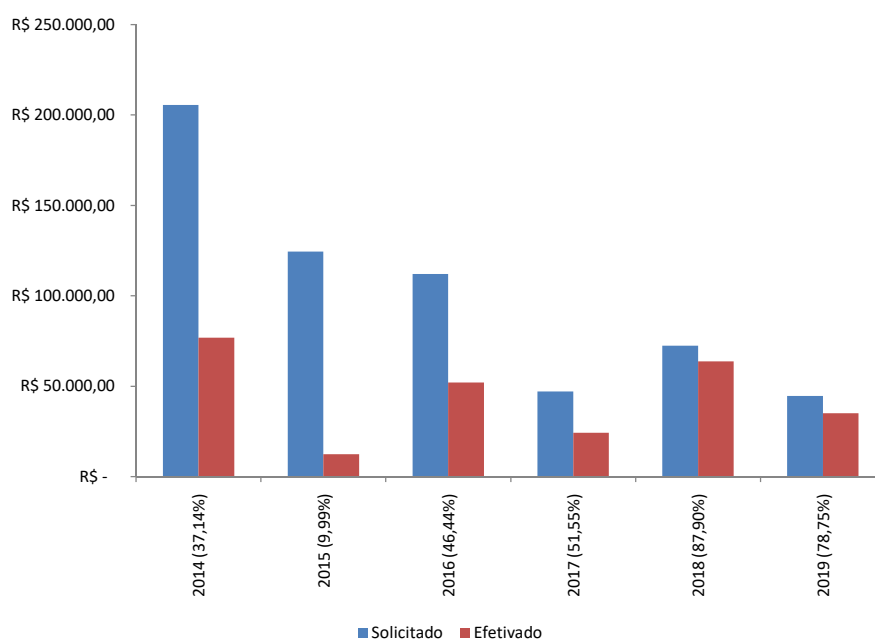
### III – Solicitação de Material de Consumo e Permanente

### IV – Fonte 100 (Passagens, Diárias, Transporte, Ajuda de custo)

### V – Fonte 158



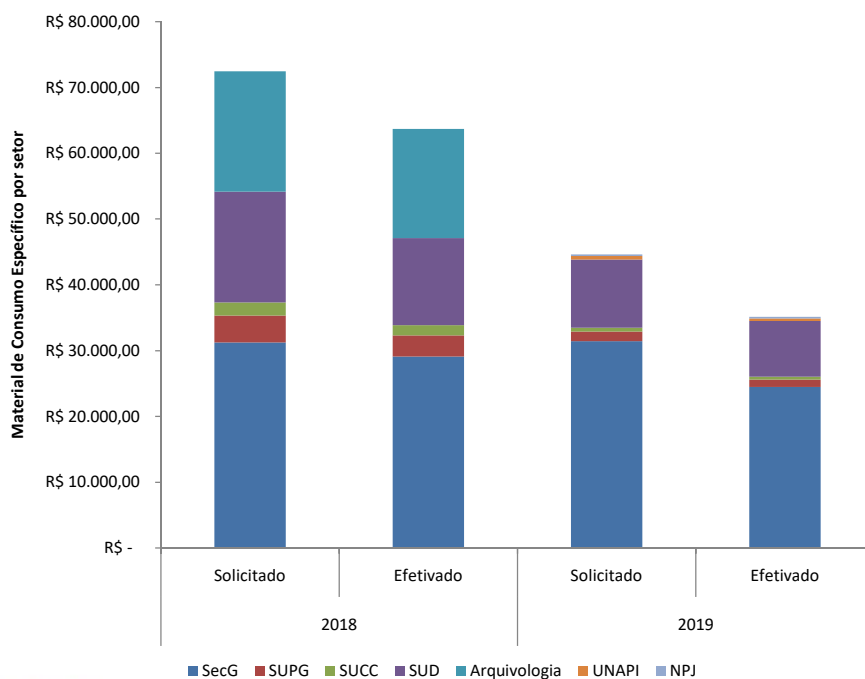
### Material de Consumo Específico (2014-19)



Fonte: SecG/<https://administrativo.ufes.br>



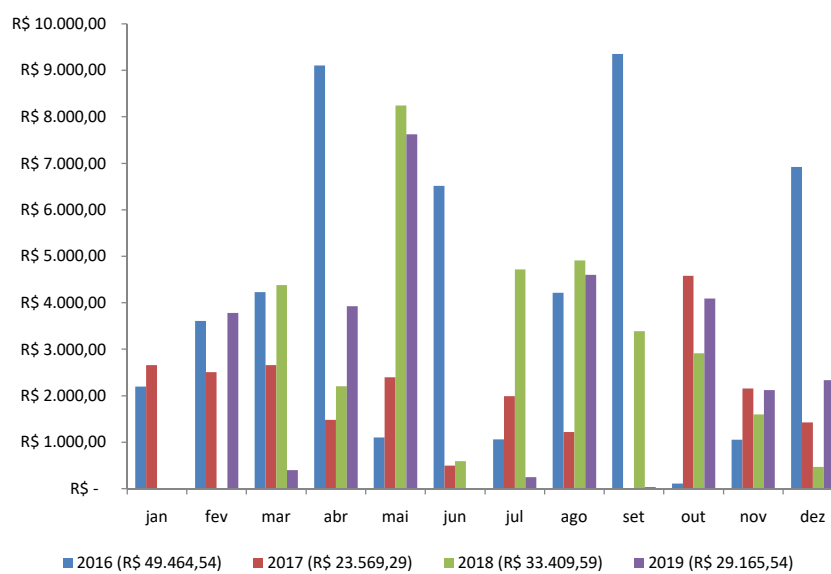
### Material de Consumo Específico por setor – 2018/19



Fonte: SecG/<https://administrativo.ufes.br>

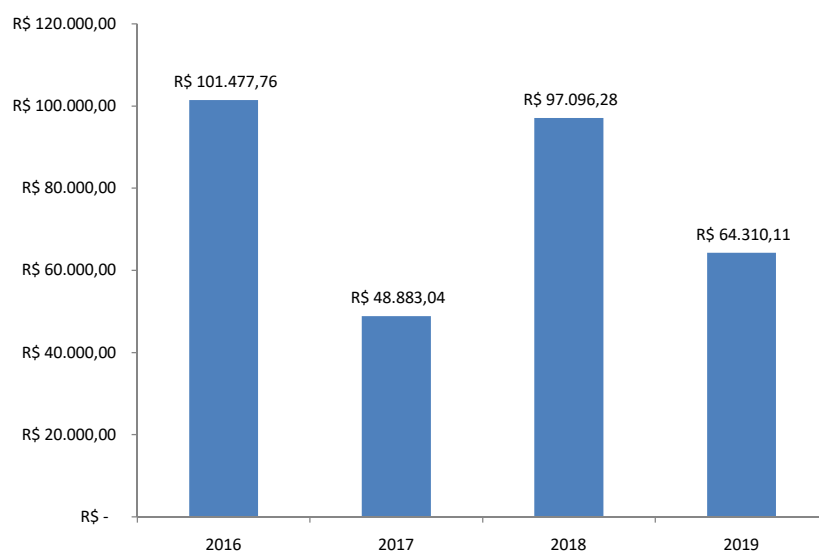
### Material de Consumo – Cesta Básica (2016-19)

(“Cesta Básica”: material mensal: limpeza, escritório, água e gás).



Fonte: SecG/<https://administrativo.ufes.br>

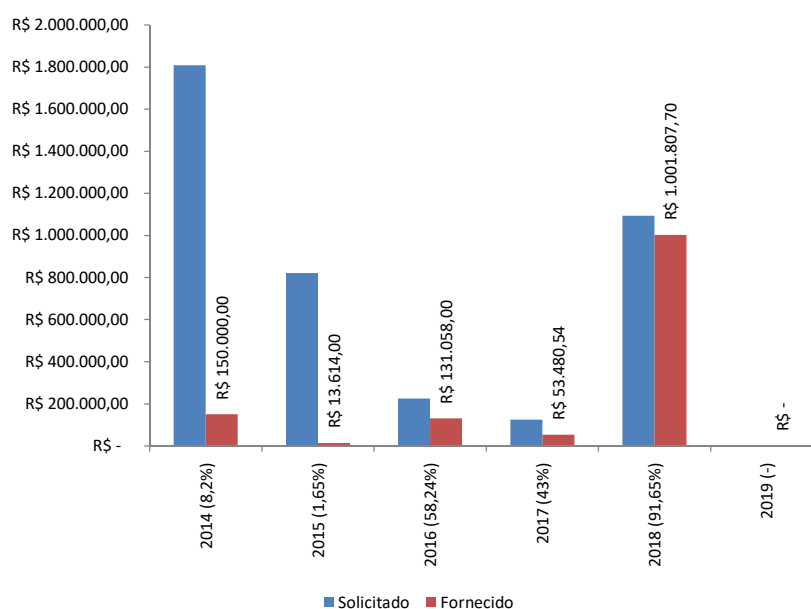
### c) Material de Consumo 2016-19 (agregado) (Específico + Cesta Básica)



Fonte: SecG/<https://administrativo.ufes.br>

## Material Permanente – 2014-19

(Equipamentos de Laboratórios e Computadores)



(obs: os dados referentes a 2014 abrangem o período de 07/10/13 a 31/12/14. As compras de 2017 foram viabilizadas pela Fonte DEPE/CCJE 158)  
 FONTE: SEcG/DCF-PROAD

## SUMÁRIO

### I – Estrutura Organizacional do CCJE

- a) SUCC
- b) SUPG
- c) SUD
- d) Secretaria Geral
- e) Arquivo Setorial

### II – Infraestrutura e Manutenção

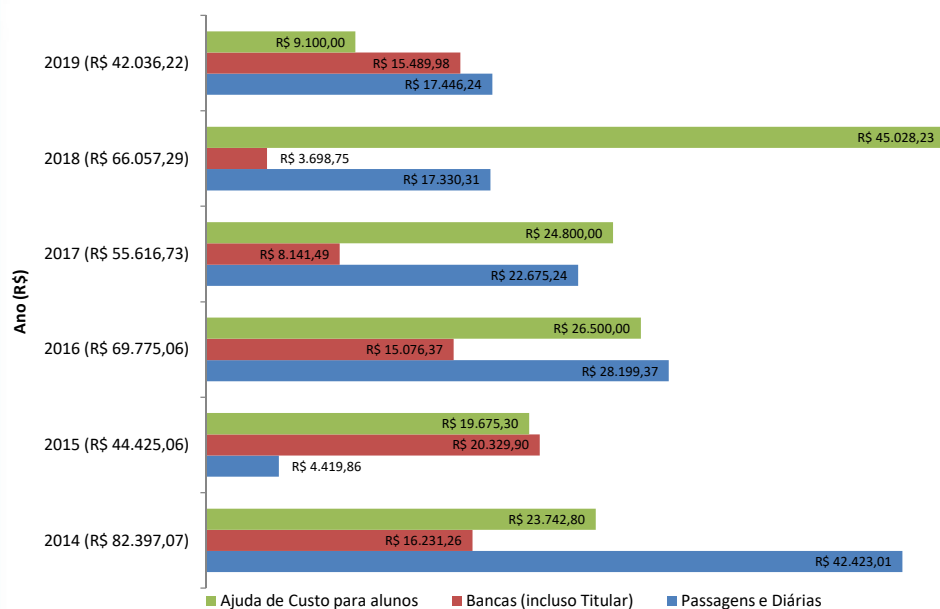
### III – Solicitação de Material de Consumo e Permanente

### IV – Fonte 100 (Passagens, Diárias, Transporte, Ajuda de custo)

### V – Fonte 158

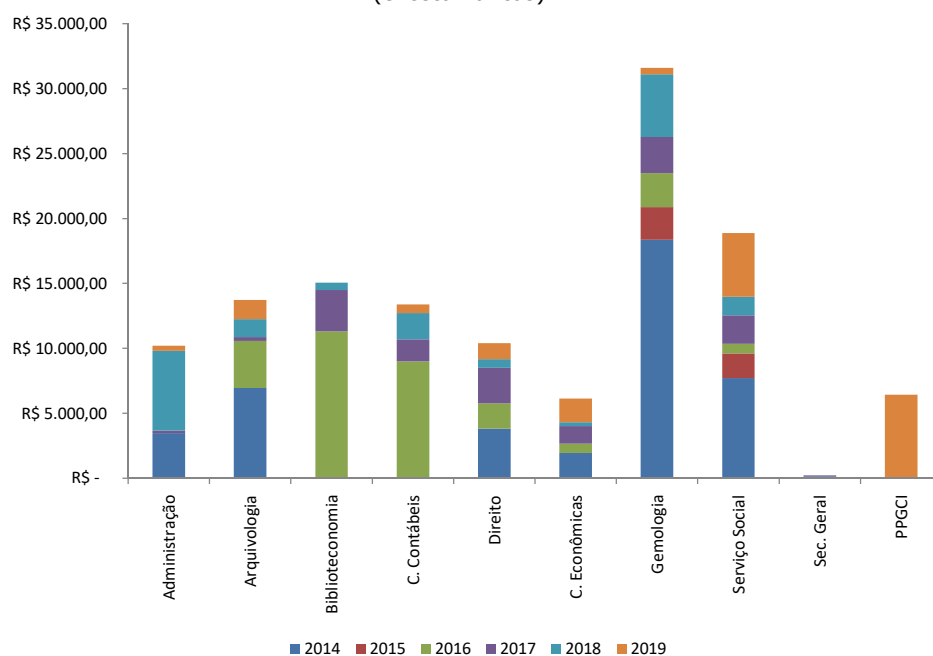
## Passagens, Diárias e Ajuda de Custo para alunos

(obs: os dados referentes a 2014 abrangem o período de 07/10/13 a 31/12/14)



Fonte: [www.scdp.gov.br](http://www.scdp.gov.br); SecG/CCJE; PROAD. Acesso em: 24/01/2020. Obs: dos R\$ 9.100,00 referentes a ajuda de custo para alunos em 2019, R\$ 700,00 advém da Fonte DEPE/CCJE - 158.

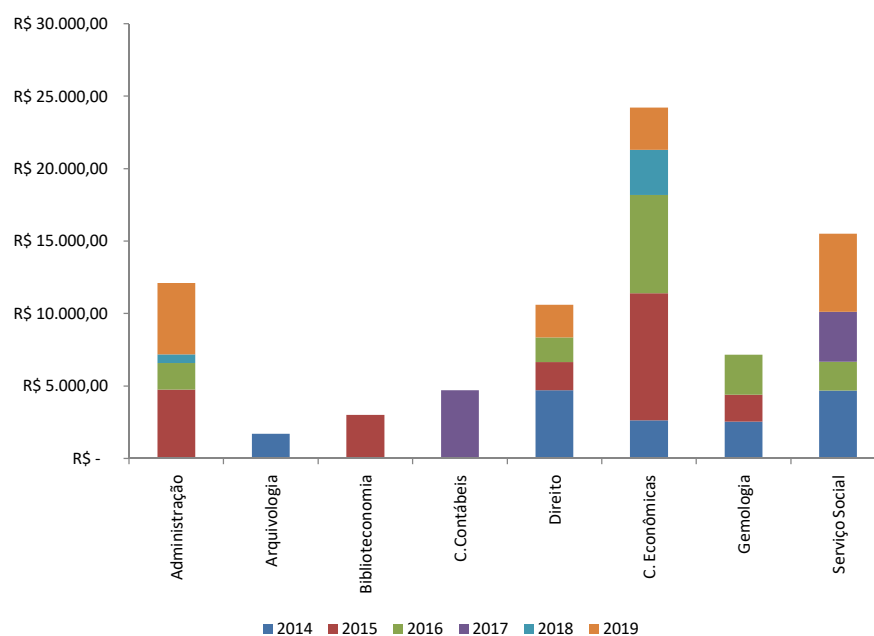
### Passagens e Diárias por Departamento/Programas (exceto Bancas)



Fonte: [www2.scdp.gov.br](http://www2.scdp.gov.br). Acesso em 24/01/20



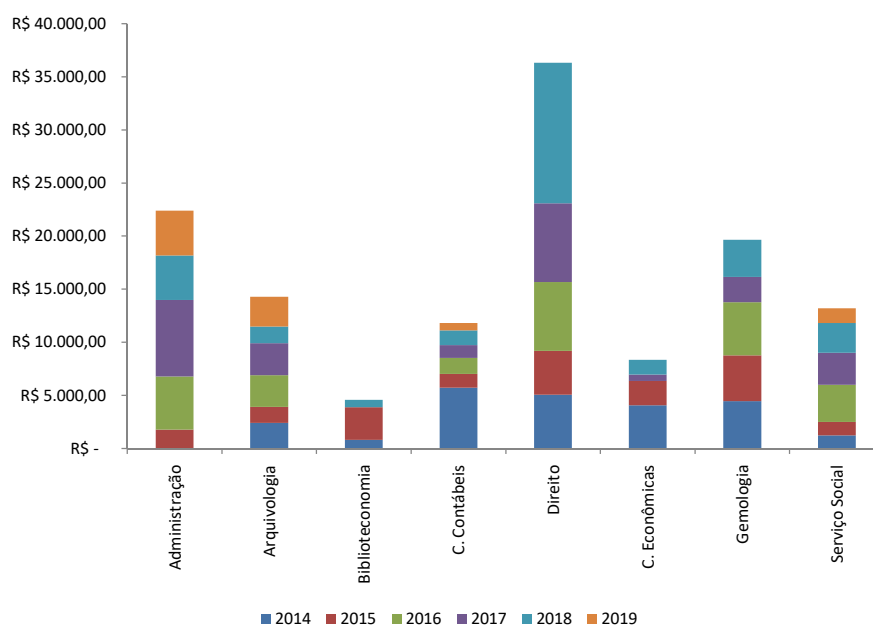
### Passagens e Diárias para Bancas de concurso público por Departamento (incluso Titular)



Fonte: [www2.scdp.gov.br](http://www2.scdp.gov.br). Acesso em 24/01/20

## Ajuda de Custo aos Alunos para Participação em Eventos.

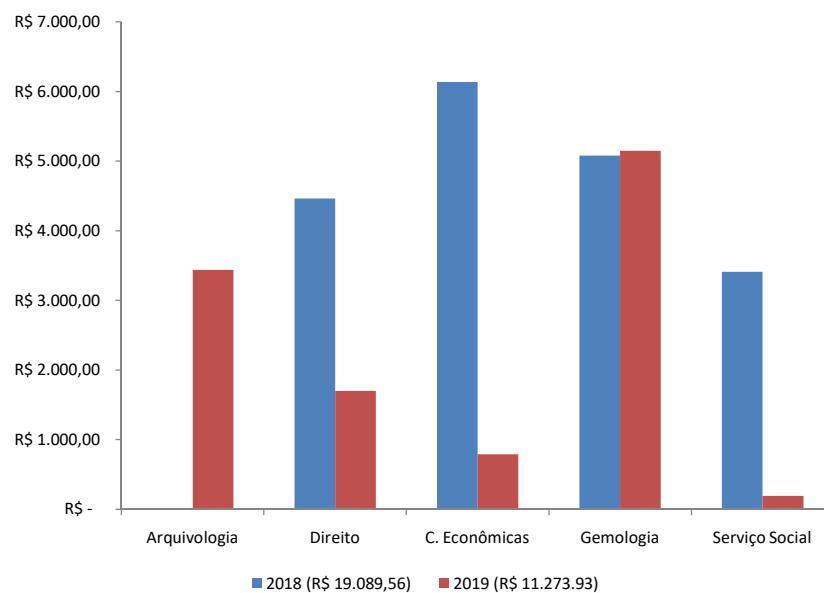
Critérios definidos pela Resolução 50/2013



Fonte: SecG/CCJE - DCF/PROAD

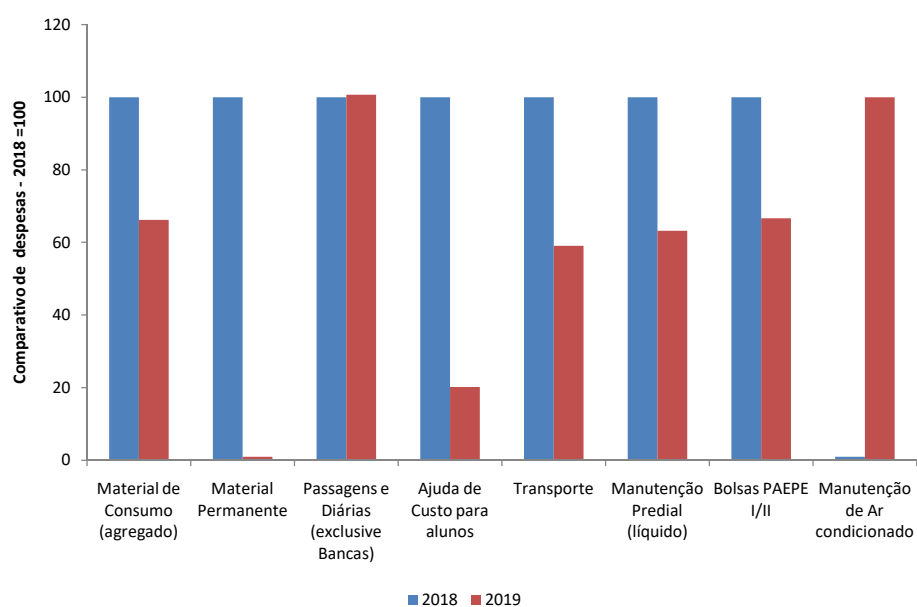
## Transporte - 2018/19

(ônibus, vans e carros da UFES)



Fonte: SecG/CCJE. <http://portaladministrativo.ufes.br/>. Acesso em 24/01/20

### Comparativo de Despesas entre 2018 e 2019 (2018 = 100)

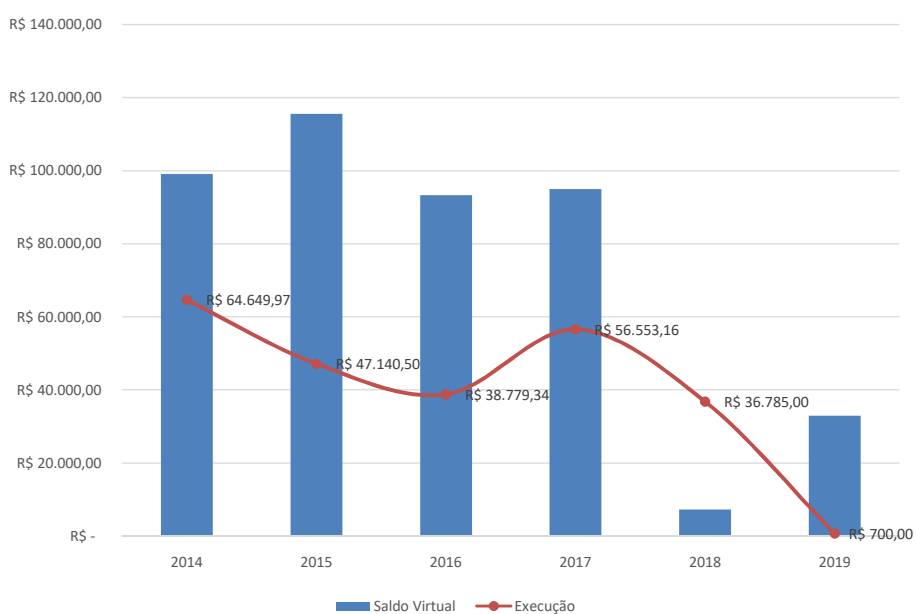


Obs: não foi possível levantar os valores gastos em manutenção de ar condicionado para o ano de 2018.

## SUMÁRIO

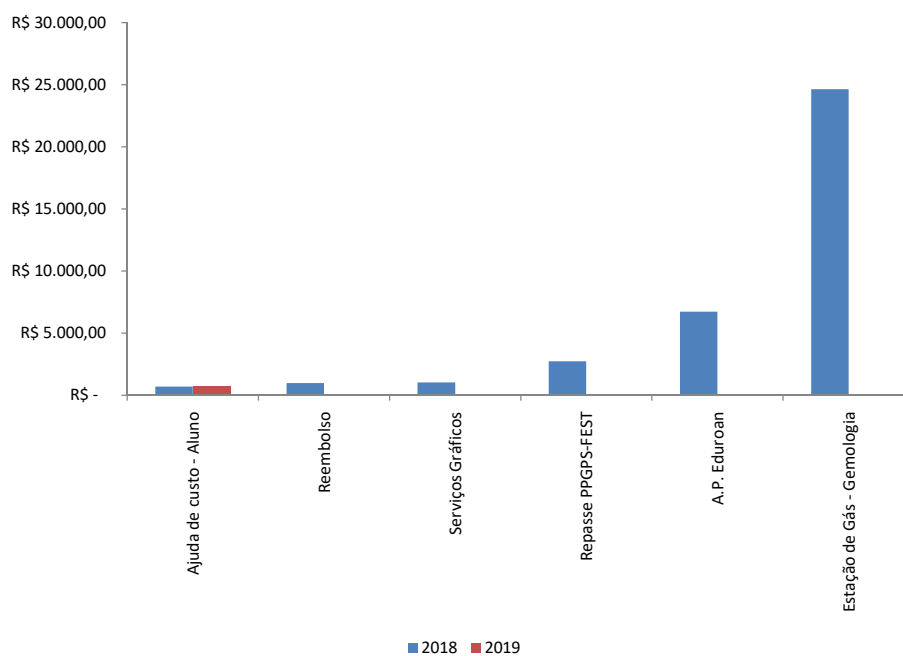
- I – Estrutura Organizacional do CCJE
  - a) SUCC
  - b) SUPG
  - c) SUD
  - d) Secretaria Geral
  - e) Arquivo Setorial
- II – Infraestrutura e Manutenção
- III – Solicitação de Material de Consumo e Permanente
- IV – Fonte 100 (Passagens, Diárias, Transporte, Ajuda de custo)
- V – Fonte 158

## Fonte 158 – Receitas não Orçamentárias: Saldo 2014-19



Fonte: Relatórios de Gestão CCJE 2014-29018. Disponíveis em: <http://ccje.ufes.br/relatorios-de-gestao-ccje>. Acesso em 27/01/20; DCF/PROAD.

### Fonte 158 – Destinação de Receitas não Orçamentárias: Empenho 2018/19



Fonte: DCF/PROAD.

## CCJE: grupo de despesas realocáveis (2017-19)

Obs: As despesas não realocáveis não estão sob gestão da Direção do CCJE.

São elas: Energia Elétrica, Água, Segurança, Limpeza, mão de obra especializada, telefonia, investimentos e outras despesas (Imprensa, correios, etc.)



## CCJE - Critérios de Rateio/Despesas realocáveis (2017-19)

Rubrica	Parâmetro rateio	%		
		2017	2018	2019
<b>Desp. Realocáveis</b>	<b>Ano</b>			
Ajuda de custo	alunos	19,40	19,40	17,70
Bolsas Paepe I e II	Base 2016	10,33	10,33	10,30
Combustível e Transporte	Base 2016	4,42	4,42	4,42
Consumo	Base 2016	6,85	6,85	6,90
Diárias	Base 2016	4,20	4,20	4,20
Instalação Ar	área construída	6,69	6,69	8,10
Manutenção ar refrigerado	área construída	6,69	6,69	5,70
Manutenção Predial	área construída	6,46	6,46	5,70
Passagens Aéreas	Base 2016	0,98	0,98	1,00
Suprimentos Informática	Base 2016	7,06	7,06	7,10
<b>Total</b>		<b>6,56</b>	<b>6,56</b>	<b>4,80</b>

Fonte: PROAD/UFES

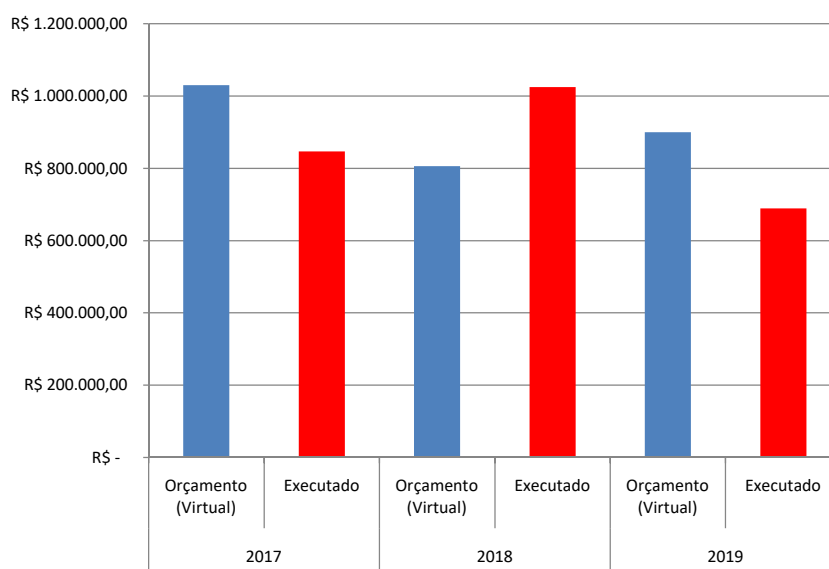
### CCJE - Orçamento Executado 2017-19.

Despesas realocáveis

Ano	2017		2018		2019	
	Orçamento (Virtual)	Executado	Orçamento (Virtual)	Executado	Orçamento (Virtual)	Executado
Despesas realocáveis	R\$ 34.699,91	R\$ 34.800,00	R\$ 34.920,00	R\$ 45.028,23	R\$ 31.777,00	R\$ 9.100,00
Ajuda de Custo	R\$ 441.600,00	R\$ 372.800,00	R\$ 288.000,00	R\$ 237.899,00	R\$ 237.899,00	R\$ 158.599,33
Bolsas PAEPE I e II	R\$ 15.827,37	R\$ 11.600,00	R\$ 20.794,57	R\$ 19.089,56	R\$ 27.431,00	R\$ 11.273,93
Combustíveis e Transporte	R\$ 122.546,55	R\$ 56.366,26	R\$ 123.373,81	R\$ 97.096,28	R\$ 123.324,00	R\$ 64.310,11
Consumo	R\$ 30.075,58	R\$ 31.988,00	R\$ 30.266,33	R\$ 14.621,57	R\$ 30.226,00	R\$ 15.267,65
Diárias	R\$ 2.057,15	R\$ 2.000,00	R\$ 2.342,92	R\$ -	R\$ 11.322,00	R\$ 5.425,26
Inst. de Ar Condicionado	R\$ 16.762,72	R\$ 16.762,72	R\$ 16.762,72	R\$ 11.762,72	R\$ 20.231,00	R\$ 87.977,63
Man. Ar Condicionado	R\$ 230.967,83	R\$ 176.990,92	R\$ 245.345,69	R\$ 491.658,85	R\$ 373.734,00	R\$ 316.956,17
Manutenção Predial	R\$ 8.777,79	R\$ 14.386,69	R\$ 8.777,79	R\$ 10.634,73	R\$ 8.778,00	R\$ 17.661,50
Passagens	R\$ 126.226,54	R\$ 126.314,71	R\$ 35.285,32	R\$ 92.830,92	R\$ 35.285,00	R\$ -
Supri. e man. Informática	R\$ -	R\$ -	R\$ -	R\$ 3.968,00	R\$ -	R\$ 2.645,33
Bolsas de Estágio						
<b>Total</b>	<b>R\$ 1.029.541,45</b>	<b>R\$ 844.009,30</b>	<b>R\$ 805.819,15</b>	<b>R\$ 1.024.589,86</b>	<b>R\$ 900.048,00</b>	<b>R\$ 689.216,91</b>
%	6,56%		6,56%		4,8%	

Fonte: DCF/PROAD; PROPLAN, Relatórios de Gestão CCJE 2017-18

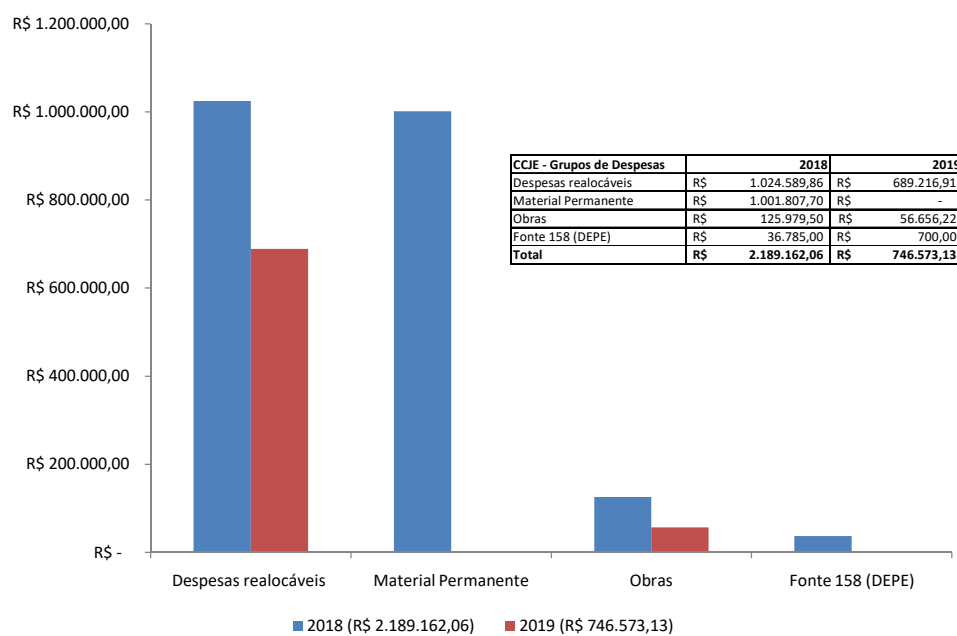
### CCJE - Orçamento Executado 2017-19. Despesas realocáveis



Fonte: DCF/PROAD; PROPLAN, Relatórios de Gestão CCJE 2017-18

## Recursos aportados ao CCJE em 2018-19

### Despesas realocáveis



Fonte: SecG-CCJE; PROAD/UFES

## CCJE: grupo de despesas realocáveis (2020)

Obs: As despesas não realocáveis não estão sob gestão da Direção do CCJE.

São elas: Energia Elétrica, Água, Segurança, Limpeza, mão de obra especializada, telefonia, investimentos e outras despesas (Imprensa, correios, etc.)

### CCJE – Critérios para o orçamento para despesas realocáveis 2016-20

Rubrica	Ano	Parâmetro rateio			
		2017	2018	2019	2020
<b>Desp. Realocáveis</b>					
Ajuda de custo	alunos	19,40	19,40	17,70	17,70
Bolsas Paepe I e II	Base 2016	10,33	10,33	10,30	10,30
Combustível e Transporte	Base 2016	4,42	4,42	4,42	4,40
Consumo	Base 2016	6,85	6,85	6,90	6,90
Diárias	Base 2016	4,20	4,20	4,20	4,20
Instalação Ar	área construída	6,69	6,69	8,10	8,10
Manutenção ar refrigerado	área construída	6,69	6,69	5,70	5,70
Manutenção Predial	área construída	6,46	6,46	5,70	5,70
Passagens Aéreas	Base 2016	0,98	0,98	1,00	1,00
Suprimentos Informática	Base 2016	7,06	7,06	7,10	7,10
<b>% no rateio</b>		<b>6,56</b>	<b>6,56</b>	<b>4,80</b>	<b>5,06</b>

Fonte: PROPLAN/PROAD/UFES

## CCJE – Orçamento para despesas realocáveis 2020

Item de despesa	Parametro rateio	%	Orçado para 2019 (R\$)	Orçado para 2020 (R\$)	Orçado para 2020 (R\$) cesta básica	Orçado para 2020 (R\$) TOTAL
Ajuda de custo	Aluno	17,7%	31.777	31.777		31.777
Bolsas Estudantes Paepe I e II	Histórico	10,3%	237.899	217.248		217.248
Combustível e Transporte	Histórico	4,4%	27.431	24.334		24.334
Diárias	Histórico	4,2%	30.266	30.266		30.266
Instalação de Ar Refrigerado	Área Construída	8,1%	11.322	11.959		11.959
Manutenção de Ar Refrigerado	Área Construída	5,7%	20.231	22.424		22.424
Manutenção de Computadores	Histórico	7,1%	35.285	15.861		15.861
Manutenção Predial	Área Construída	5,7%	373.734	298.987	149.494	448.481
Material de Consumo	Histórico	6,9%	123.324	137.026		137.026
Passagens Aéreas	Histórico	1,0%	8.778	8.778		8.778
<b>Total alocado</b>			<b>900.048</b>	<b>798.661</b>	<b>149.494</b>	<b>948.155</b>
<b>% Total Alocado</b>			<b>4,80%</b>	<b>4,26%</b>		<b>5,06%</b>

Fonte: PROPLAN/PROAD/UFES

## CCJE – Orçamento para despesas realocáveis Evolução 2017-20

Ano	2017		2018		2019		2020
	Orçamento (Virtual)	Executado	Orçamento (Virtual)	Executado	Orçamento (Virtual)	Executado	Orçamento (Virtual)
Despesas realocáveis	R\$ 34.699,91	R\$ 34.800,00	R\$ 34.920,00	R\$ 45.028,23	R\$ 31.777,00	R\$ 9.100,00	R\$ 31.777,00
Ajuda de Custo	R\$ 441.600,00	R\$ 372.800,00	R\$ 288.000,00	R\$ 237.899,00	R\$ 237.899,00	R\$ 158.599,33	R\$ 217.248,00
Bolsas PAEPE I e II	R\$ 15.827,37	R\$ 11.600,00	R\$ 20.794,57	R\$ 19.089,56	R\$ 27.431,00	R\$ 11.273,93	R\$ 24.334,00
Combustíveis e Transporte	R\$ 122.546,55	R\$ 56.366,26	R\$ 123.373,81	R\$ 97.096,28	R\$ 123.324,00	R\$ 64.310,11	R\$ 137.026,00
Consumo	R\$ 30.075,58	R\$ 31.988,00	R\$ 30.266,33	R\$ 14.621,57	R\$ 30.226,00	R\$ 15.267,65	R\$ 30.266,00
Diárias	R\$ 2.057,15	R\$ 2.000,00	R\$ 2.342,92	R\$ -	R\$ 11.322,00	R\$ 5.425,26	R\$ 11.959,00
Inst. de Ar Condicionado	R\$ 16.762,72	R\$ 16.762,72	R\$ 16.762,72	R\$ 11.762,72	R\$ 20.231,00	R\$ 87.977,63	R\$ 22.424,00
Man. Ar Condicionado	R\$ 230.967,83	R\$ 176.990,92	R\$ 245.345,69	R\$ 491.658,85	R\$ 373.734,00	R\$ 316.956,17	R\$ 448.481,00
Manutenção Predial	R\$ 8.777,79	R\$ 14.386,69	R\$ 8.777,79	R\$ 10.634,73	R\$ 8.778,00	R\$ 17.661,50	R\$ 8.778,00
Passagens	R\$ 126.226,54	R\$ 126.314,71	R\$ 35.285,32	R\$ 92.830,92	R\$ 35.285,00	R\$ -	R\$ 15.861,00
Manutenção de Comp.	R\$ -	R\$ -	R\$ -	R\$ 3.968,00	R\$ -	R\$ 2.645,33	R\$ -
Bolsas de Estágio							
<b>Total</b>	<b>R\$ 1.029.541,45</b>	<b>R\$ 844.009,30</b>	<b>R\$ 805.819,15</b>	<b>R\$ 1.024.589,86</b>	<b>R\$ 900.048,00</b>	<b>R\$ 689.216,91</b>	<b>R\$ 948.154,00</b>
%	6,56%		6,56%		4,8%		5,06%

Fonte: PROPLAN/PROAD/UFES



## Equipe de Elaboração do Relatório

- Rogério Naques Faleiros
- Tárek M. Moussalem
- Servidores SecG
- Servidores SUD
- Servidores SUCC
- Servidores SUPG
  
- Colaboração:
- PU – Prefeitura Universitária
- PROAD – Pró-reitoria de Administração
- PROPLAN – Pró-reitoria de Planejamento e Desenvolvimento Institucional

